

Šachtový poklop s odvětráním v roznášecím rámu D400 - těžké dopravní zatížení

Europa 9



| | |
|----------------|---------------------------------|
| Kód | KDI94B |
| Materiál | Beton, Litina |
| Hmotnost | 214 kg |
| Balení | 6 ks/pal |
| Třída zatížení | Vysoké dopravní zatížení |

poklop D400 s pantem, KASI PUR tlumící vložka, s pružinovým zajištěním víka v rámu

VÍKO:

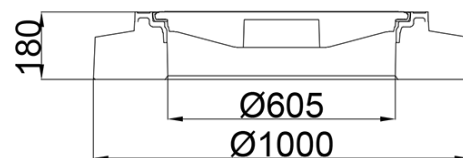
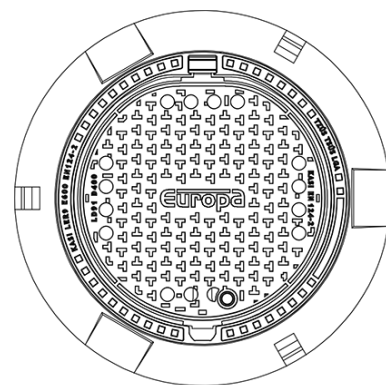
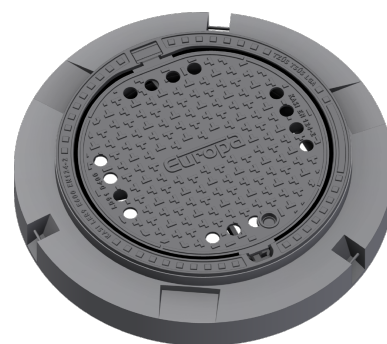
- Hmotnost víka 41kg
- Možnost vlastního motivu / loga
- Zajištění víka v rámu vícebodovými pružinami
- Integrovaná tlumící vložka KASI-PUR s vysokou odolností
- Bezpečnostní aretace v 90°, max. otevření 120°

RÁM:

- Výška rámu 180mm, hmotnost 173kg
- Použití s vyrovnávacími prstenci BAR-V a BAR
- Vhodný do míst s vysokou dopravní zátěží
- Tři manipulační závěsy
- Vhodný pro výměny poklopů v místech s lehce poškozeným konusem.

OSTATNÍ:

- Možnost varianty se zajištěním šroubem
- vlastní motiv na víko možný
- Poklop je dodáván bez povrchové úpravy - varianty s barvou lze objednat



ZÁKAZNICKÁ
ŘEŠENÍ



TLUMICÍ VLOŽKA



MAX. ÚHEL
OTEVŘENÍ