

Vtoková mříž v litinovém rámu.

E600 - extrémní zatížení

Standard



Kód	KQ66EL0MC
Materiál	Litina
Hmotnost	96 kg
Norma	EN124-2
Balení	10 ks/pal

Mříž 600x600 s rovným nesměrovým žebrem pro nestandardní vpusti

VÍKO:

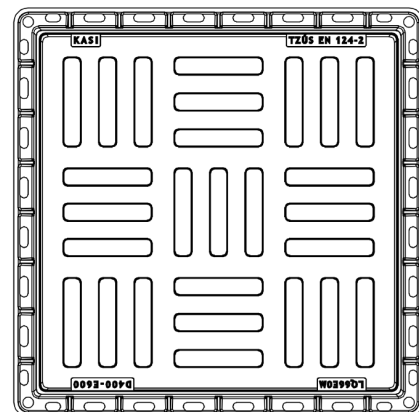
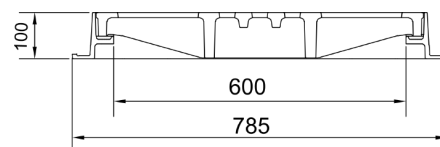
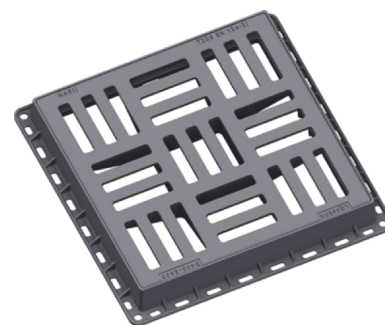
- | Rozebíratelné spojení mříže s rámem
- | Vícesměrová mříž

RÁM:

- | výška rámu 100mm
- | PUR tlumicí vložka na rámu odolná vůči olejům a rozmrazovacím prostředkům

OSTATNÍ:

- | Komplet je dodáván v barvené povrchové úpravě



TLUMICÍ VLOŽKA



ODVOD
DEŠŤOVÝCH VOD