

## Šachtový poklop s odvětráním v litinovém rámu s patkou D400 - těžké dopravní zatížení

### Europa 9



Kód	<b>K8DL98C</b>
Materiál	<b>Litina</b>
Hmotnost	<b>142 kg</b>
Norma	<b>DIN1229, EN124-2</b>
Balení	<b>7 ks/pal</b>
Třída zatížení	<b>Vysoké dopravní zatížení</b>

Kanalizační poklop Europa 9 DN800, tichý design, rám litinový v.100mm, bez vybrání pro lapač, D 400, bez čepu, s ventilací, barva

#### VÍKO:

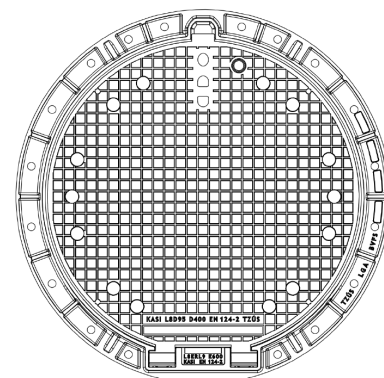
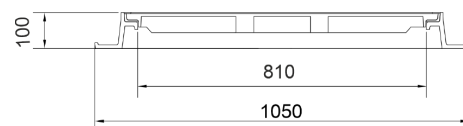
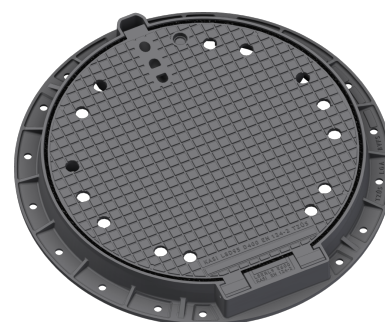
- | Hmotnost víka 93kg
- | Možnost vlastního motivu / loga
- | Zajištění víka v rámu vícebodovými pružinami
- | Integrovaná tlumící vložka KASI-PUR s vysokou odolností
- | Bezpečnostní aretace v 90°, max. otevření 120°

#### RÁM:

- | Výška rámu 100mm, hmotnost 49kg
- | Vhodný do míst s vysokou dopravní zátěží
- | Litinový rám s patkou bez osazení pro lapač

#### OSTATNÍ:

- | Možnost varianty se zajištěním šroubem
- | vlastní motiv na víko možný
- | Poklop je dodáván s černou povrchovou úpravou



ZÁKAZNICKÁ  
ŘEŠENÍ



TLUMICÍ VLOŽKA



MAX. ÚHEL  
OTEVŘENÍ



TICHÝ DESIGN

