

Šachtový poklop vodo-plynotěsný v litinovém rámu

C250 - použití max 0,5m do vozovky a parkoviště nákladních vozidel



Kód	KCLV16CS
Materiál	Litina
Hmotnost	53 kg
Norma	EN124-2
Balení	10 ks/pal

bez pantu, PUR tlumící vložka-tunelová varianta, bez pružinového zajištění víka v rámu, vodotěsné 1 bar

VÍKO:

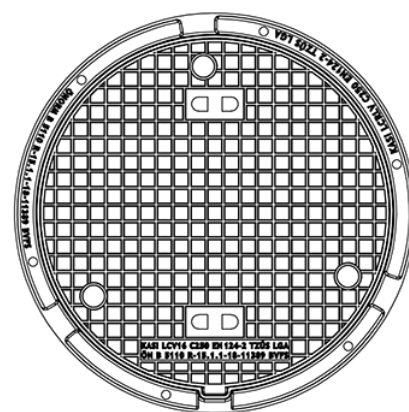
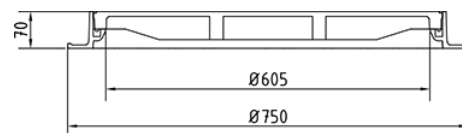
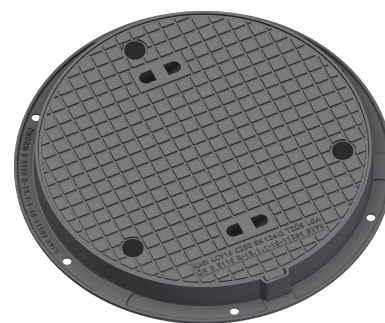
- Pro vodo-plynotěsné komplety
- Hmotnost víka 37kg

RÁM:

- Výška rámu 100mm, hmotnost 16kg
- Použití s vyrovnávacími prstenci BAR-V a BAR
- Litinový rám s patkou bez osazení pro lapač

OSTATNÍ:

- Vodo-plynotěsný poklop s certifikovanou odolností 1 bar
- Poklop je dodáván bez povrchové úpravy - varianty s barvou lze objednat



VODO-
PLYNOTĚSNÉ



TICHÝ DESIGN

