

## Šachtový poklop s odvětráním v litino-betonovém rámu

D400 - extrémní dopravní zatížení

## Standard



Kód	<b>KDB64</b>
Materiál	<b>Beton, Litina</b>
Hmotnost	<b>161 kg</b>
Norma	<b>DIN1229, EN124-2</b>
Balení	<b>8 ks/pal</b>
Třída zatížení	<b>Extrémní dopravní zatížení</b>

poklop bez pantu, horizontální PUR tlumící vložka na rámu, horizontální a vertikální PUR tlumící vložka na víku, bez pružinového zajištění víka v rámu

### VÍKO:

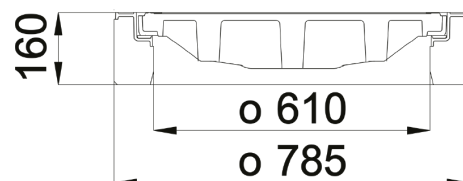
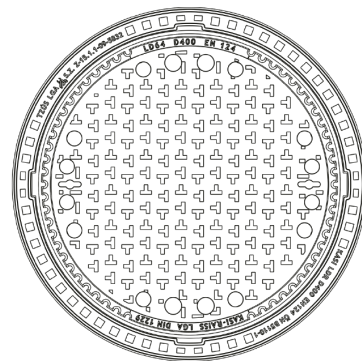
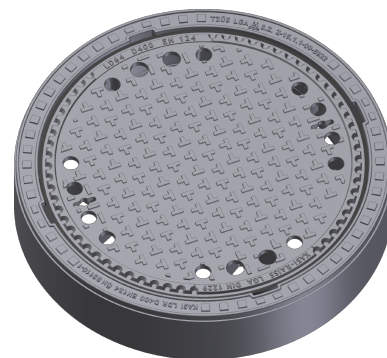
- Hmotnost víka 90kg
- Možnost vlastního motivu / loga
- Integrovaná tlumící vložka KASI-PUR s vysokou odolností
- Litinové bez odvětrání s protiskluzným designem.

### RÁM:

- Výška rámu 160mm, hmotnost 71kg
- Použití s vyrovnávacími prstenci BAR-V a BAR
- Litino-betonový rám bez osazení pro lapač
- Integrovaná PUR tlumící vložka s vysokou odolností
- Vhodný do míst s extrémní dopravní zátěží

### OSTATNÍ:

- vlastní motiv na víko možný
- Poklop je dodáván bez povrchové úpravy - varianty s barvou lze objednat



ZÁKAZNICKÁ  
ŘEŠENÍ



TLUMICÍ VLOŽKA



POKLOP BEZ  
PANTU

