

Šachtový poklop bez odvětrání v litino-betonovém rámu

D400 - extrémní dopravní zatížení

Standard



Kód	KDB65
Materiál	Beton, Litina
Hmotnost	154 kg
Norma	EN124-2
Balení	8 ks/pal
Třída zatížení	Extrémní dopravní zatížení

poklop bez pantu, horizontální PUR tlumící vložka na rámu, horizontální a vertikální PUR tlumící vložka na víku, bez pružinového zajištění víka v rámu

VÍKO:

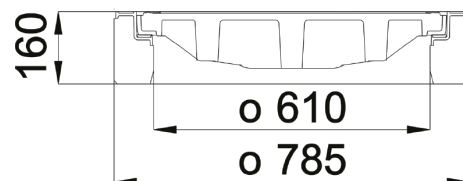
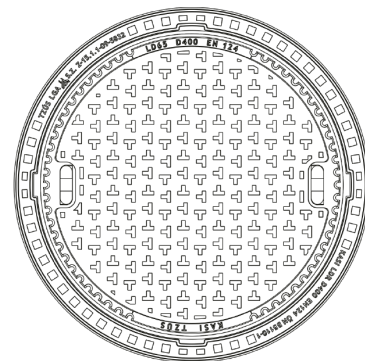
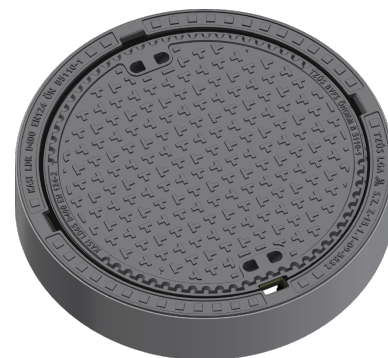
- | Litinové bez odvětrání s protiskluzným designem.
- | Hmotnost víka 83kg
- | Integrovaná tlumící vložka KASI-PUR s vysokou odolností
- | Možnost vlastního motivu / loga

RÁM:

- | Litino-betonový rám bez osazení pro lapač
- | Vhodný do míst s extrémní dopravní zátěží
- | Výška rámu 160mm, hmotnost 71kg
- | Integrovaná PUR tlumící vložka s vysokou odolností
- | Použití s vyrovnávacími prstenci BAR-V a BAR

OSTATNÍ:

- | vlastní motiv na víko možný
- | Poklop je dodáván bez povrchové úpravy - varianty s barvou lze objednat



ZÁKAZNICKÁ
ŘEŠENÍ



TLUMICÍ VLOŽKA



POKLOP BEZ
PANTU

