

## Šachtový poklop bez odvětrání v litino-betonovém rámu

D400 - extrémní dopravní zatížení

## Standard



Kód	<b>KDQ65</b>
Materiál	<b>Beton, Litina</b>
Hmotnost	<b>162 kg</b>
Norma	<b>EN124-2</b>
Balení	<b>8 ks/pal</b>
Třída zatížení	<b>Extrémní dopravní zatížení</b>

poklop bez pantu, horizontální PUR tlumící vložka na rámu, horizontální a vertikální PUR tlumící vložka na víku, bez pružinového zajištění víka v rámu

### VÍKO:

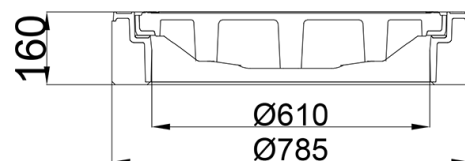
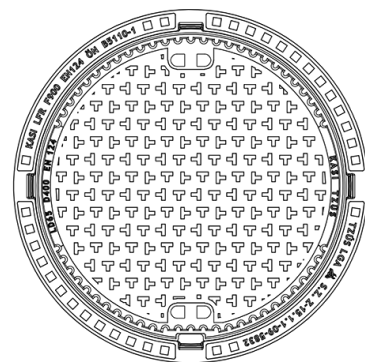
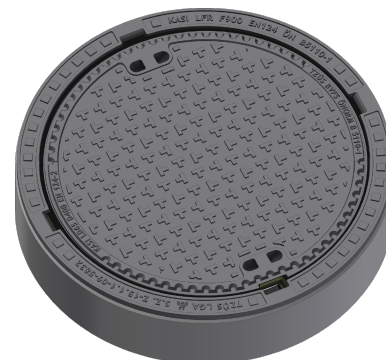
- | Litinové bez odvětrání s protiskluzným designem.
- | Hmotnost víka 83kg
- | Integrovaná tlumící vložka KASI-PUR s vysokou odolností
- | Možnost vlastního motivu / loga

### RÁM:

- | Výška rámu 160mm, hmotnost 79kg
- | Použití s vyrovnávacími prstenci BAR-V a BAR
- | Integrovaná PUR tlumící vložka s vysokou odolností
- | Vhodný do míst s extrémní dopravní zátěží

### OSTATNÍ:

- | vlastní motiv na víko možný
- | Poklop je dodáván bez povrchové úpravy - varianty s barvou lze objednat



ZÁKAZNICKÁ  
ŘEŠENÍ



TLUMICÍ VLOŽKA



POKLOP BEZ  
PANTU

