

Šachtový poklop bez odvětrání v roznášecím rámu

E600 - plochy vystavené vysokému zatížení těžkou technikou

Europa 9



Kód	KEG95B
Materiál	Beton, Litina
Hmotnost	336 kg
Balení	5 ks/pal
Třída zatížení	Extrémní dopravní zatížení

poklop s pantem, KASI PUR vertikální a horizontální tlumící vložka na víku, s pružinovým zajištěním víka v rámu

VÍKO:

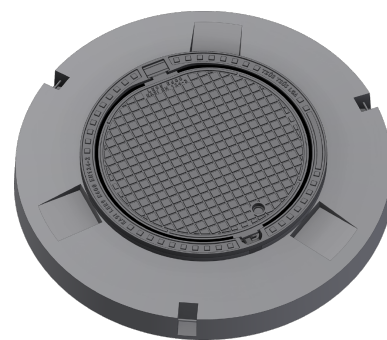
- Hmotnost víka 47kg
- Zajištění víka v rámu vícebodovými pružinami
- Integrovaná tlumící vložka KASI-PUR s vysokou odolností
- Bezpečnostní aretace v 90°, max. otevření 120°
- Pant zajištěný čepem proti vyjmutí z rámu

RÁM:

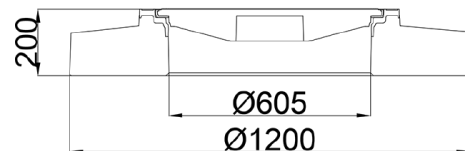
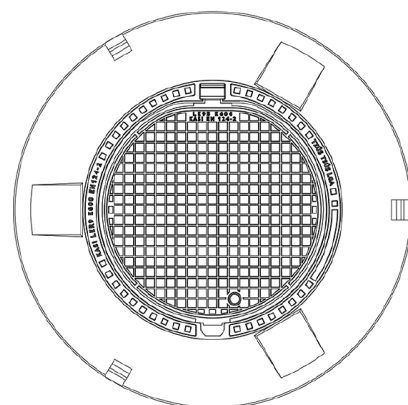
- Výška rámu 200mm, hmotnost 289kg
- Použití s vyrovnávacími prstenci BAR-V a BAR
- Tři manipulační závěsy
- Vhodný pro výměny poklopů v místech s lehce poškozeným konusem.
- Vhodný do míst s extrémní dopravní zátěží

OSTATNÍ:

- Možnost varianty se zajištěním šroubem
- vlastní motiv na víko možný
- Poklop je dodáván bez povrchové úpravy - varianty s barvou lze objednat



KEG95B/KEH95B



ZÁKAZNICKÁ
ŘEŠENÍ



TLUMICÍ VLOŽKA



MAX. ÚHEL
OTEVŘENÍ



ZAJIŠTĚNÍ PROTI
ODCIZENÍ



TICHÝ DESIGN