

## Šachtový poklop bez odvětrání v roznášecím rámu

E600 - plochy vystavené vysokému zatížení těžkou technikou

## Europa 9



Kód	<b>KEI95B</b>
Materiál	<b>Beton, Litina</b>
Hmotnost	<b>220 kg</b>
Balení	<b>6 ks/pal</b>
Třída zatížení	<b>Vysoké dopravní zatížení</b>

poklop s pantem, KASI PUR vertikální a horizontální tlumící vložka na víku, s pružinovým zajištěním víka v rámu

### VÍKO:

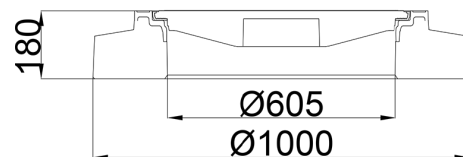
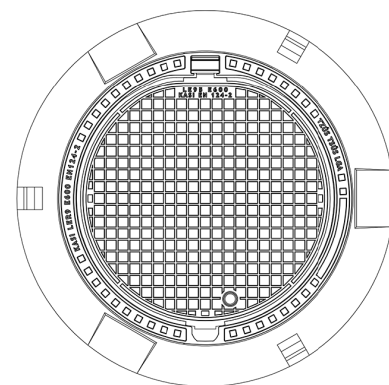
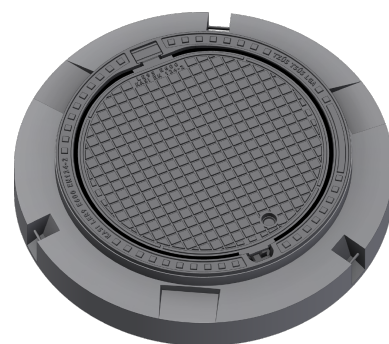
- Hmotnost víka 47kg
- Zajištění víka v rámu vícebodovými pružinami
- Integrovaná tlumící vložka KASI-PUR s vysokou odolností
- Bezpečnostní aretace v 90°, max. otevření 120°
- Pant zajištěný čepem proti vyjmutí z rámu

### RÁM:

- Výška rámu 180mm, hmotnost 173kg
- Použití s vyrovnávacími prstenci BAR-V a BAR
- Vhodný do míst s vysokou dopravní zátěží
- Tři manipulační závěsy
- Vhodný pro výměny poklopů v místech s lehce poškozeným konusem.

### OSTATNÍ:

- Možnost varianty se zajištěním šroubem
- vlastní motiv na víko možný
- Poklop je dodáván bez povrchové úpravy - varianty s barvou lze objednat



ZÁKAZNICKÁ  
ŘEŠENÍ



TLUMICÍ VLOŽKA



MAX. ÚHEL  
OTEVŘENÍ



ZAJIŠTĚNÍ PROTI  
ODCIZENÍ



TICHÝ DESIGN