

## Šachtový poklop vodo-plynotěsný v litinovém rámu

E600 - plochy vystavené vysokému zatížení těžkou technikou

## Standard



Kód	<b>KQ66ELV05CS</b>
Materiál	<b>Litina</b>
Hmotnost	<b>104 kg</b>
Norma	<b>EN124-2</b>
Balení	<b>10 ks/pal</b>
Třída zatížení	<b>Vysoké dopravní zatížení</b>

vodo-plynotěsný čtvercový poklop, bez pantu, KASI PUR tlumící vložka, bez pružinového zajištění víka v rámu, vodotěsné 2 bar

### VÍKO:

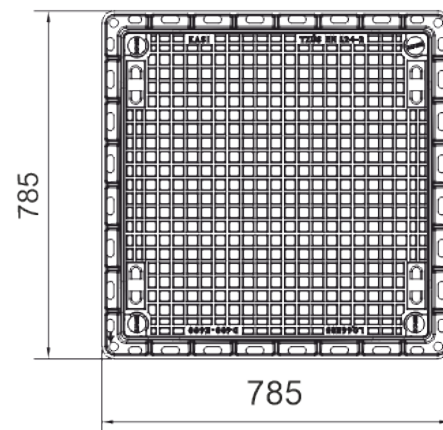
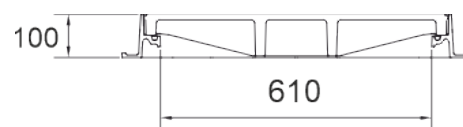
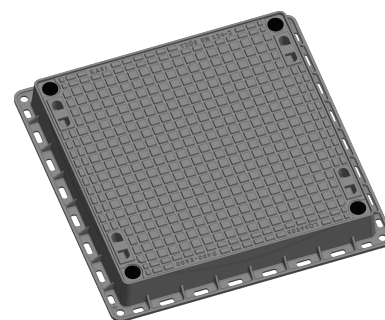
- Pro vodo-plynotěsné komplety
- Hmotnost víka 75kg

### RÁM:

- Výška rámu 100mm, hmotnost 29kg
- Vhodný do míst s vysokou dopravní zátěží
- Integrovaná PUR tlumící vložka s vysokou odolností
- Litinový rám s patkou bez osazení pro lapač

### OSTATNÍ:

- Vodo-plynotěsný poklop s certifikovanou odolností 2 bar
- Poklop je dodáván s černou povrchovou úpravou



TLUMICÍ VLOŽKA



VODO-  
PLYNOTĚSNÉ



TICHÝ DESIGN

