

Šachtový poklop vodo-plynotěsný v litinovém rámu

E600 - plochy vystavené vysokému zatížení těžkou technikou

Standard



Kód	KQ69ELV05CS
Materiál	Litina
Hmotnost	138 kg
Norma	EN124-2
Balení	8 ks/pal
Třída zatížení	Vysoké dopravní zatížení

obdélníkový poklop, bez pantu, KASI PUR tlumící vložka, bez pružinového zajištění víka v rámu, vodotěsný 2bar

VÍKO:

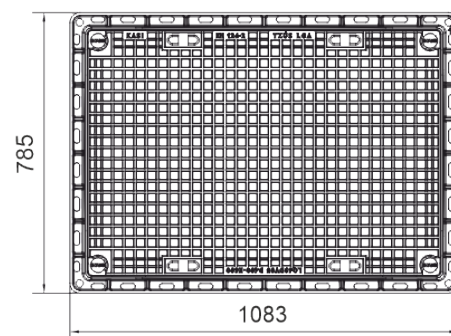
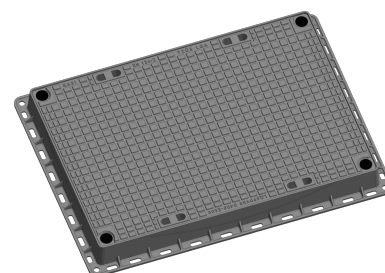
- Pro vodo-plynotěsné komplety
- Hmotnost víka 103kg

RÁM:

- Výška rámu 100mm, hmotnost 35kg
- Vhodný do míst s vysokou dopravní zátěží
- Integrovaná PUR tlumící vložka s vysokou odolností
- Litinový rám s patkou bez osazení pro lapač

OSTATNÍ:

- Vodo-plynotěsný poklop s certifikovanou odolností 2 bar
- Poklop je dodáván s černou povrchovou úpravou



TLUMICÍ VLOŽKA



VODO-
PLYNOTĚSNÉ



TICHÝ DESIGN

