

Šachtový poklop bez odvětrání v litinovém rámu s patkou E600 - plochy vystavené vysokému zatížení těžkou technikou

Standard



Kód	KQ99EL05CS
Materiál	Litina
Hmotnost	178 kg
Norma	EN124-2
Balení	8 ks/pal
Třída zatížení	Vysoké dopravní zatížení

čtvercový poklop, bez pantu, KASI PUR tlumící vložka, bez pružinového zajištění víka v rámu, se zajištěním

VÍKO:

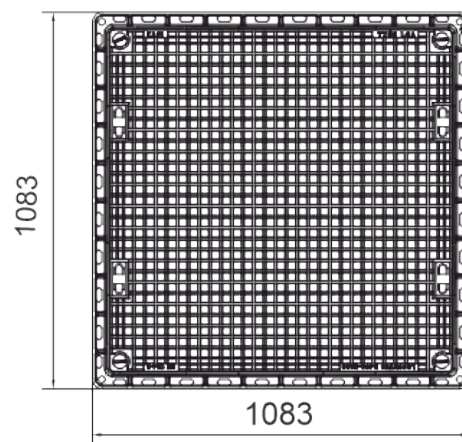
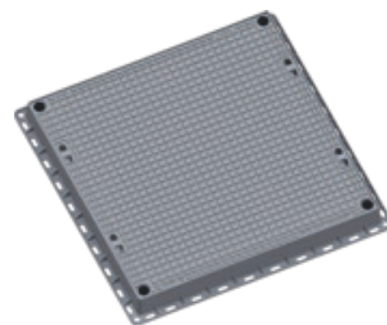
- Hmotnost víka 120kg
- Možnost vlastního motivu / loga

RÁM:

- Výška rámu 100mm, hmotnost 58kg
- Integrovaná PUR tlumící vložka s vysokou odolností
- Vhodný do míst s vysokou dopravní zátěží
- Litinový rám s patkou bez osazení pro lapač

OSTATNÍ:

- vlastní motiv na víko možný
- Poklop je dodáván s černou povrchovou úpravou



ZÁKAZNICKÁ
ŘEŠENÍ



TLUMICÍ VLOŽKA



TICHÝ DESIGN

