

## Šachtový poklop bez odvětrání v roznášecím rámu D400 - těžké dopravní zatížení

# Europa 9



Kód	<b>AKDI91</b>
Materiál	<b>Beton, Litina</b>
Hmotnost	<b>215 kg</b>
Balení	<b>6 ks/pal</b>
Třída zatížení	<b>Vysoké dopravní zatížení</b>

poklop D400 s pantem, KASI PUR tlumící vložka, s pružinovým zajištěním víka v rámu

### VÍKO:

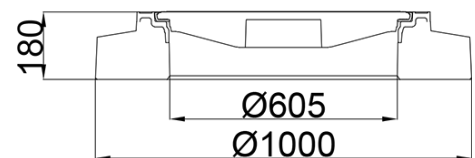
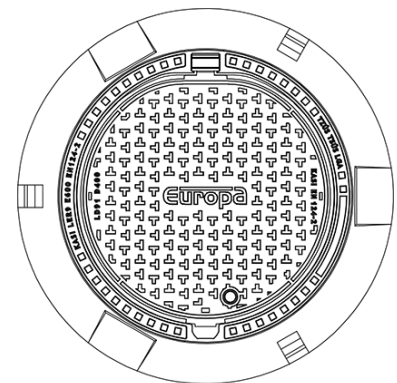
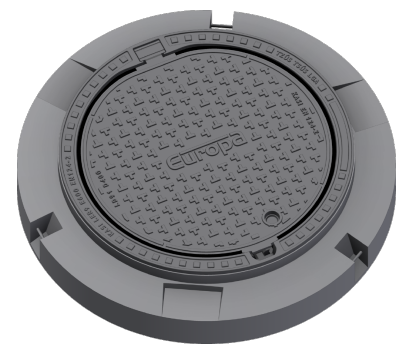
- | Litinové bez odvětrání s protiskluzným designem.
- | Hmotnost víka 42kg
- | Zajištění víka v rámu vícebodovými pružinami
- | Integrovaná tlumící vložka KASI-PUR s vysokou odolností
- | Bezpečnostní aretace v 90°, max. otevření 120°

### RÁM:

- | Výška rámu 180 mm, hmotnost 173kg
- | Použití s vyrovnávacími prstenci BAR-V a BAR
- | Tři manipulační závěsy
- | Vhodný pro výměny poklopů v místech s lehce poškozeným konusem.
- | Vhodný do míst s vysokou dopravní zátěží

### OSTATNÍ:

- | Možnost varianty se zajištěním šroubem
- | vlastní motiv na víko možný
- | Poklop je dodáván bez povrchové úpravy - varianty s barvou lze objednat



ZÁKAZNICKÁ  
ŘEŠENÍ



TLUMICÍ VLOŽKA



MAX. ÚHEL  
OTEVŘENÍ



ZAJIŠTĚNÍ PROTI  
ODCIZENÍ

