

Šachtový poklop bez odvětrání v roznášecím rámu

E600 - plochy vystavené vysokému zatížení těžkou technikou

Europa 9



Kód	AKEI95
Materiál	Beton, Litina
Hmotnost	220 kg
Balení	6 ks/pal
Třída zatížení	Vysoké dopravní zatížení

poklop s pantem, KASI PUR vertikální a horizontální tlumící vložka na víku, s pružinovým zajištěním víka v rámu

VÍKO:

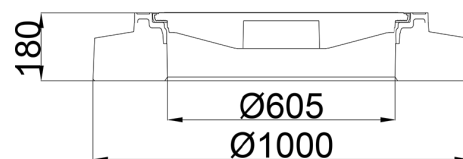
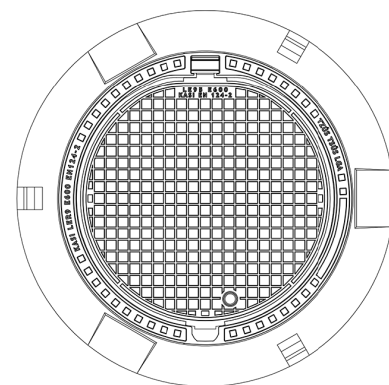
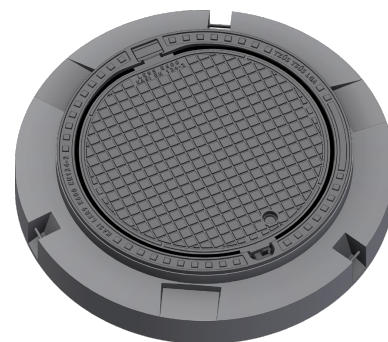
- | Integrovaná tlumící vložka KASI-PUR s vysokou odolností
- | Pant zajištěný proti vyjmutí z rámu
- | Bezpečnostní aretace v 90°, max. otevření 120°
- | Litinové bez odvětrání s tichým designem.
- | Možnost vlastního motivu / loga

RÁM:

- | Roznášecí rám 1000mm bez osazení pro lapač
- | Výška rámu 180 mm, hmotnost 173kg
- | Obráběná dosedací plocha rámu na 0,1mm
- | Použití s vyrovnávacími prstenci BAR-V a BAR
- | Tři manipulační závěsy

OSTATNÍ:

- | Poklop je dodáván bez povrchové úpravy - varianty s barvou lze objednat
- | Možnost varianty se zajištěním šroubem
- | Vhodný do míst s vysokou dopravní zátěží
- | Bezpečnostní aretace víka v 90°, max. otevření 120°
- | vlastní motiv na víko možný



ZÁKAZNICKÁ
ŘEŠENÍ



TLUMICÍ VLOŽKA



MAX. ÚHEL
OTEVŘENÍ



ZAJIŠTĚNÍ PROTI
ODCIZENÍ



TICHÝ DESIGN