

## Šachtový poklop vodo-plynotěsný v litinovém rámu

C250 - použití max 0,5m do vozovky a parkoviště nákladních vozidel



Kód	<b>KCLV16CS</b>
Materiál	<b>Litina</b>
Hmotnost	<b>53 kg</b>
Norma	<b>EN124-2</b>
Balení	<b>10 ks/pal</b>

bez pantu, PUR tlumící vložka-tunelová varianta, bez pružinového zajištění víka v rámu, vodotěsné 1 bar

### VÍKO:

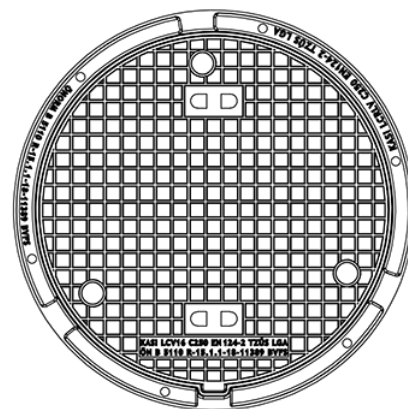
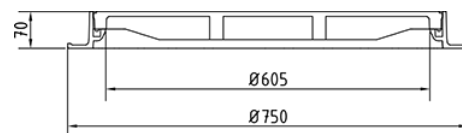
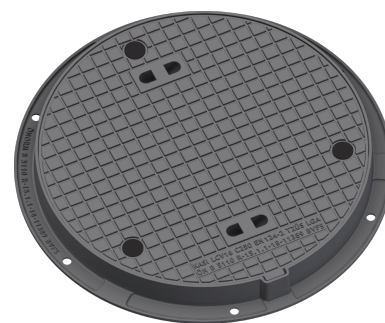
- Pro vodo-plynotěsné komplety
- Hmotnost víka 37kg

### RÁM:

- Výška rámu 100 mm, hmotnost 16kg
- Použití s vyrovnávacími prstenci BAR-V a BAR
- Litínový rám s patkou bez osazení pro lapač

### OSTATNÍ:

- Vodo-plynotěsný poklop s certifikovanou odolností 1 bar
- Poklop je dodáván bez povrchové úpravy - varianty s barvou lze objednat



VODO-  
PLYNOTĚSNÉ



TICHÝ DESIGN

