

Šachtový poklop s odvětráním v litino-betonovém rámu D400 - extrémní dopravní zatížení

Standard



Kód	KDB63
Materiál	Beton, Litina
Hmotnost	154 kg
Norma	EN124-2
Balení	8 ks/pal
Třída zatížení	Extrémní dopravní zatížení

poklop bez pantu, horizontální PUR tlumící vložka na rámu, horizontální a vertikální PUR tlumící vložka na víku, bez pružinového zajištění víka v rámu

VÍKO:

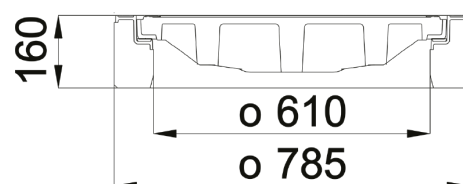
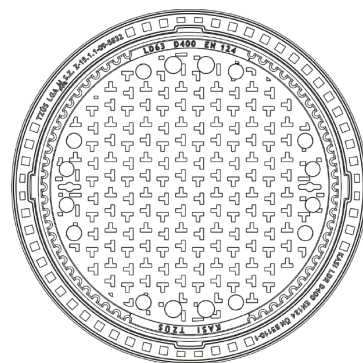
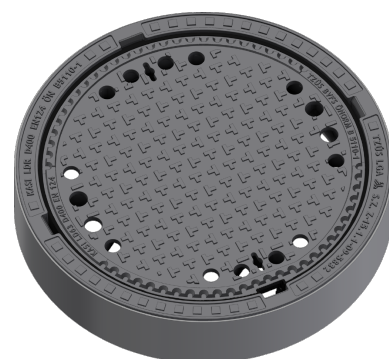
- Hmotnost víka 83kg
- Možnost vlastního motivu / loga
- Integrovaná tlumící vložka KASI-PUR s vysokou odolností
- Litinové bez odvětrání s protiskluzným designem.

RÁM:

- Výška rámu 160 mm, hmotnost 71kg
- Použití s vyrovnávacími prstenci BAR-V a BAR
- Litino-betonový rám bez osazení pro lapač
- Integrovaná PUR tlumící vložka s vysokou odolností
- Vhodný do míst s extrémní dopravní zátěží

OSTATNÍ:

- vlastní motiv na víko možný
- Poklop je dodáván bez povrchové úpravy - varianty s barvou lze objednat



ZÁKAZNICKÁ
ŘEŠENÍ



TLUMICÍ VLOŽKA



POKLOP BEZ
PANTU

