

Šachtový poklop bez odvětrání ve čtvercovém rámu D400 - extrémní dopravní zatížení

Standard



Kód	KDC65CxxPCE
Materiál	Beton, Litina
Hmotnost	233 kg
Norma	EN124-2
Balení	5 ks/pal
Třída zatížení	D400
Dopravní zátěž	Extrémní dopravní zatížení

Poklop STANDARD, víko litina bez ventilace, bez pružinového zajištění víka v rámu, D400, rám beton-litina čtvercový v.160mm bez osazení pro lapač, horizontální a vertikální PUR tlumicí vložka na víku,barva, logo Pardubice

VÍKO:

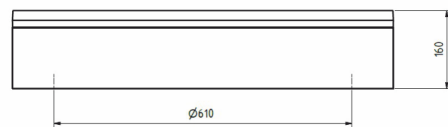
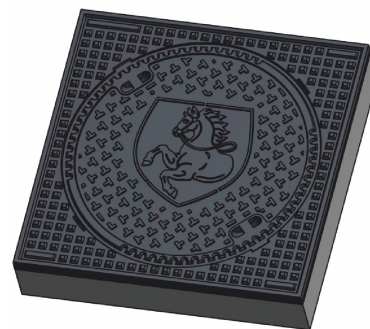
- Integrovaná tlumicí vložka KASI-PUR s vysokou odolností
- Vlastní motiv-logo na víku
- Hmotnost víka 83kg

RÁM:

- Výška rámu 160 mm, hmotnost 150kg

OSTATNÍ:

- Poklop je dodáván s černou povrchovou úpravou
- Vhodný do míst s extrémní dopravní zátěží



ZÁKAZNICKÁ
ŘEŠENÍ



TLUMICÍ VLOŽKA



POKLOP BEZ
PANTU

