

Šachtový poklop bez odvětrání v roznášecím rámu D400 - extrémní dopravní zatížení

Europa 9



Kód	KDG91B
Materiál	Beton, Litina
Hmotnost	331 kg
Balení	5 ks/pal
Třída zatížení	Extrémní dopravní zatížení

poklop D400 s pantem, KASI PUR tlumící vložka, s pružinovým zajištěním víka v rámu

VÍKO:

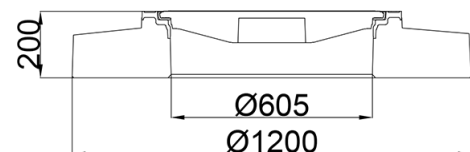
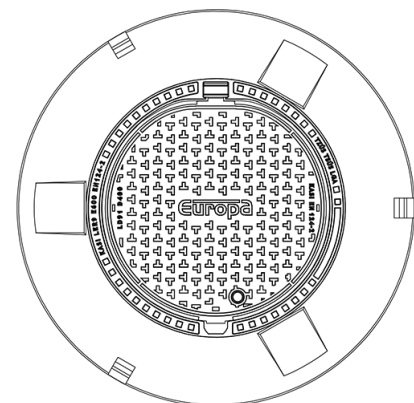
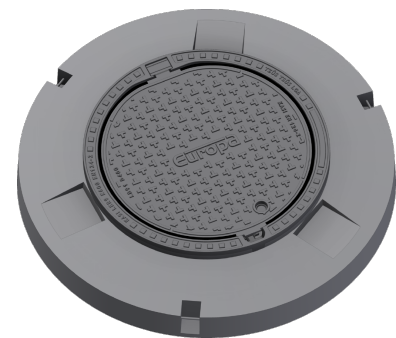
- | Litinové bez odvětrání s protiskluzným designem.
- | Hmotnost víka 42kg
- | Zajištění víka v rámu vícebodovými pružinami
- | Integrovaná tlumící vložka KASI-PUR s vysokou odolností
- | Bezpečnostní aretace v 90°, max. otevření 120°

RÁM:

- | Výška rámu 200 mm, hmotnost 289kg
- | Použití s vyrovnávacími prstenci BAR-V a BAR
- | Tři manipulační závěsy
- | Vhodný pro výměny poklopů v místech s lehce poškozeným konusem.
- | Vhodný do míst s extrémní dopravní zátěží

OSTATNÍ:

- | Možnost varianty se zajištěním šroubem
- | vlastní motiv na víko možný
- | Poklop je dodáván bez povrchové úpravy - varianty s barvou lze objednat



ZÁKAZNICKÁ
ŘEŠENÍ



TLUMICÍ VLOŽKA



MAX. ÚHEL
OTEVŘENÍ



ZAJIŠTĚNÍ PROTI
ODCIZENÍ

