

Šachtový poklop bez odvětrání v roznášecím rámu

D400 - těžké dopravní zatížení

Standard



Kód	KDGTOM
Materiál	Beton, Litina
Hmotnost	347 kg
Norma	EN124-2
Balení	5 ks/pal
Třída zatížení	Těžké dopravní zatížení

poklop bez pantu, horizontální PUR tlumící vložka na rámu, bez pružinového zajištění víka v rámu

VÍKO:

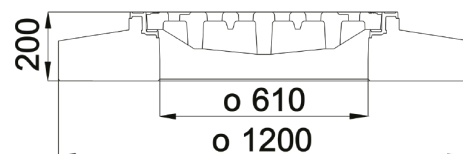
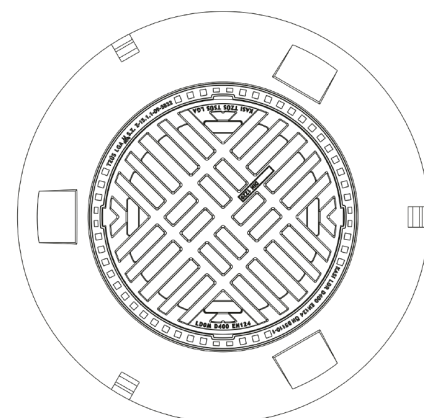
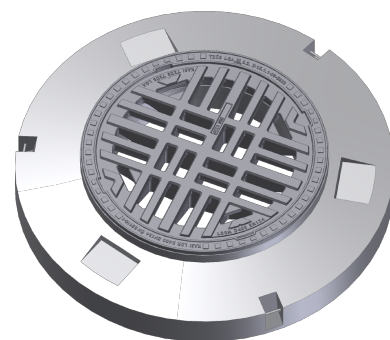
- Možnost vlastního motivu / loga
- Hmotnost víka 82kg

RÁM:

- Roznášecí rám 1200mm bez osazení pro lapač
- Výška rámu 200 mm, hmotnost 265kg
- Použití s vyrovnávacími prstenci BAR-V a BAR
- Integrovaná PUR tlumící vložka s vysokou odolností
- Tři manipulační závěsy

OSTATNÍ:

- Poklop je dodáván bez povrchové úpravy - varianty s barvou lze objednat
- Vhodný do míst s vysokou dopravní zátěží
- vlastní motiv na víko možný



ZÁKAZNICKÁ
ŘEŠENÍ



TLUMICÍ VLOŽKA



POKLOP BEZ
PANTU

