

Šachtový poklop bez odvětrání v litino-betonovém rámu

D400 - extrémní dopravní zatížení

Standard



Kód	KDQ65
Materiál	Beton, Litina
Hmotnost	162 kg
Norma	EN124-2
Balení	8 ks/pal
Třída zatížení	Extrémní dopravní zatížení

poklop bez pantu, horizontální PUR tlumící vložka na rámu, horizontální a vertikální PUR tlumící vložka na víku, bez pružinového zajištění víka v rámu

VÍKO:

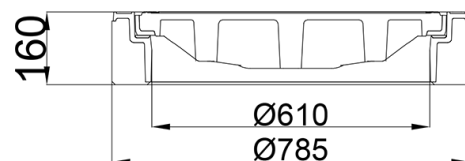
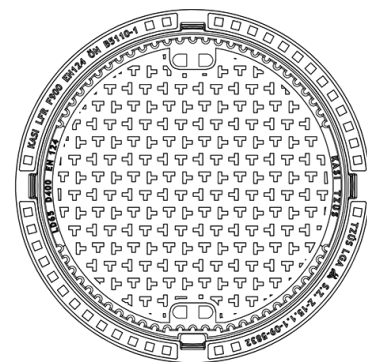
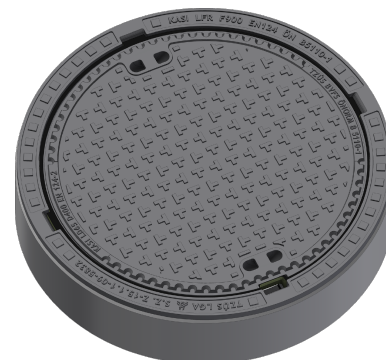
- | Integrovaná tlumící vložka KASI-PUR s vysokou odolností
- | Litinové bez odvětrání s protiskluzným designem.
- | Možnost vlastního motivu / loga
- | Hmotnost víka 83kg

RÁM:

- | Výška rámu 160 mm, hmotnost 79kg
- | Použití s vyrovnávacími prstenci BAR-V a BAR
- | Integrovaná PUR tlumící vložka s vysokou odolností

OSTATNÍ:

- | Poklop je dodáván bez povrchové úpravy - varianty s barvou lze objednat
- | Vhodný do míst s extrémní dopravní zátěží
- | vlastní motiv na víko možný



ZÁKAZNICKÁ
ŘEŠENÍ



TLUMICÍ VLOŽKA



POKLOP BEZ
PANTU

