

Šachtový poklop bez odvětrání ve čtvercovém litinovém rámu D400 - těžké dopravní zatížení

EUROPA 9



Kód	KDY95
Materiál	Litina
Hmotnost	77 kg
Norma	EN124-2
Balení	10 ks/pal
Třída zatížení	Těžké dopravní zatížení

Poklop EUROPA 9 s pantem, víko litina bez ventilace s uzavřeným pantem tichý design, pružinové zajištění víka v rámu, D400, rám litina patkový čtvercový v.100mm bez osazení pro lapač, horizontální a vertikální PUR tlumící vložka na víku

VÍKO:

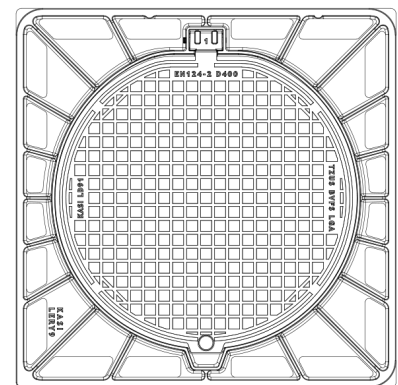
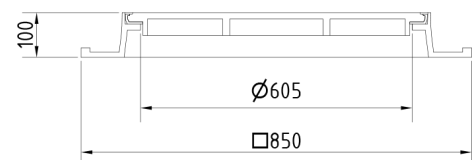
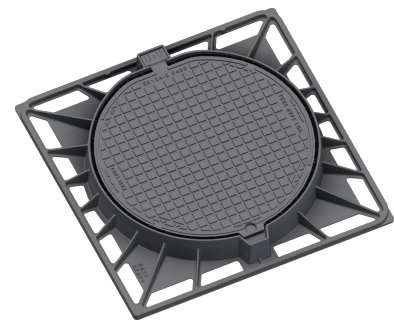
- | Integrovaná tlumící vložka KASI-PUR s vysokou odolností
- | Pant zajištěný proti vyjmutí z rámu
- | Bezpečnostní aretace v 90°, max. otevření 120°
- | Litinové bez odvětrání s tichým designem.
- | Možnost vlastního motivu / loga

RÁM:

- | Litinový rám s patkou bez osazení pro lapač
- | Výška rámu 100 mm, hmotnost 38kg
- | Obráběná dosedací plocha rámu na 0,1mm
- | Použití s vyrovnávacími prstenci BAR-V a BAR

OSTATNÍ:

- | Poklop je dodáván bez povrchové úpravy - varianty s barvou lze objednat
- | Možnost varianty se zajištěním šroubem
- | Vhodný do míst s vysokou dopravní zátěží
- | Bezpečnostní aretace víka v 90°, max. otevření 120°
- | vlastní motiv na víko možný



ZÁKAZNICKÁ
ŘEŠENÍ



TLUMÍCÍ VLOŽKA



MAX. ÚHEL
OTEVŘENÍ



ZAJIŠTĚNÍ PROTI
ODCIZENÍ



TICHÝ DESIGN