

Šachtový poklop s odvětráním v litino-betonovém rámu E600 - plochy vystavené vysokému zatížení těžkou technikou

EUROPA 9



Kód	KEB96
Materiál	Beton, Litina
Hmotnost	128 kg
Norma	EN124-2
Balení	10 ks/pal
Třída zatížení	Extrémní dopravní zatížení

Poklop EUROPA 9 s pantem, víko litina s ventilací s uzavřeným pantem tichý design, pružinové zajištění víka v rámu, E600, rám beton-litina v.160mm bez osazení pro lapač, horizontální a vertikální PUR tlumící vložka na víku

VÍKO:

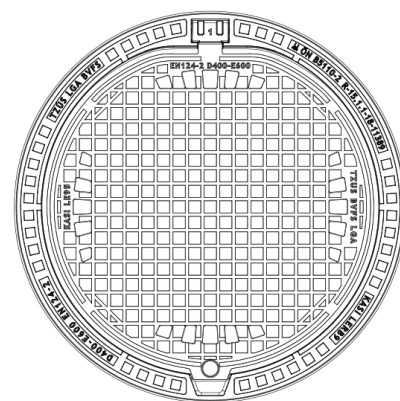
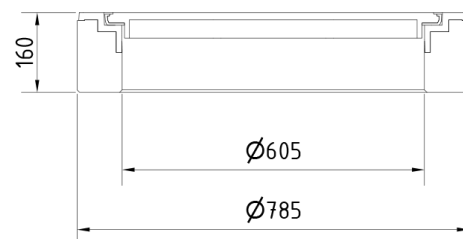
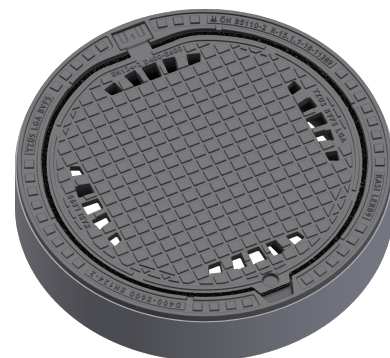
- | Integrovaná tlumící vložka KASI-PUR s vysokou odolností
- | Pant zajištěný proti vyjmutí z rámu
- | Bezpečnostní aretace v 90°, max. otevření 120°
- | Litinové s odvětráním s tichým designem.
- | Hmotnost víka 49kg

RÁM:

- | Litino-betonový rám bez osazení pro lapač
- | Výška rámu 160 mm, hmotnost 79kg
- | Obráběná dosedací plocha rámu na 0,1mm
- | Použití s vyrovnávacími prstenci BAR-V a BAR

OSTATNÍ:

- | Poklop je dodáván bez povrchové úpravy - varianty s barvou lze objednat
- | Možnost varianty se zajištěním šroubem
- | Vhodný do míst s extrémní dopravní zátěží
- | Bezpečnostní aretace víka v 90°, max. otevření 120°
- | vlastní motiv na víko možný



ZÁKAZNICKÁ
ŘEŠENÍ



TLUMICÍ VLOŽKA



MAX. ÚHEL
OTEVŘENÍ



ZAJIŠTĚNÍ PROTI
ODCIZENÍ



TICHÝ DESIGN