

Šachtový poklop bez odvětrání v litino-betonovém rámu D400 - extrémní dopravní zatížení

EUROPA 9



Kód	KEB97
Materiál	Beton, Litina
Hmotnost	128 kg
Norma	EN124-2
Balení	10 ks/pal
Třída zatížení	Extrémní dopravní zatížení

Poklop EUROPA 9 s pantem, víko litina bez ventilace s otevřeným pantem tichý design, pružinové zajištění víka v rámu, E600, rám beton-litina v.160mm bez osazení pro lapač, horizontální a vertikální PUR tlumící vložka na víku

VÍKO:

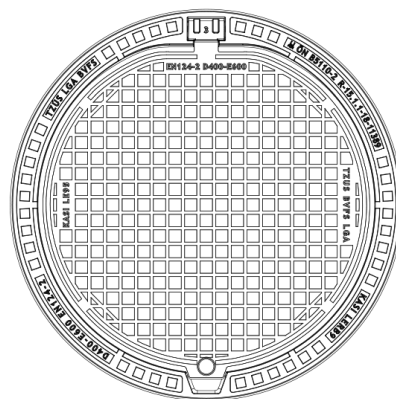
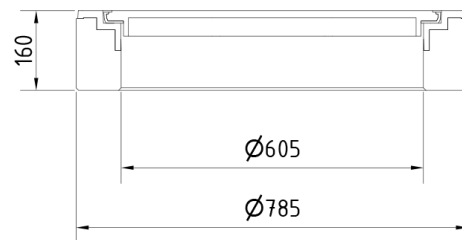
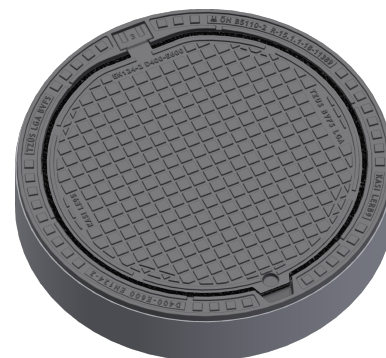
- | Hmotnost víka 49kg
- | Zajištění víka v rámu vícebodovými pružinami
- | Integrovaná tlumící vložka KASI-PUR s vysokou odolností
- | Bezpečnostní aretace v 90°, max. otevření 120°
- | Pant s možností vyjmutí z rámu

RÁM:

- | Výška rámu 160 mm, hmotnost 79kg
- | Použití s vyrovnávacími prstenci BAR-V a BAR
- | Litino-betonový rám bez osazení pro lapač
- | Vhodný do míst s extrémní dopravní zátěží

OSTATNÍ:

- | Možnost varianty se zajištěním šroubem
- | vlastní motiv na víko možný
- | Poklop je dodáván bez povrchové úpravy - varianty s barvou lze objednat



ZÁKAZNICKÁ
ŘEŠENÍ



TLUMICÍ VLOŽKA



MAX. ÚHEL
OTEVŘENÍ



TICHÝ DESIGN

