

## Šachtový poklop s odvětráním v litino-betonovém rámu D400 - extrémní dopravní zatížení

### EUROPA 9



Kód	<b>KEB98</b>
Materiál	<b>Beton, Litina</b>
Hmotnost	<b>128 kg</b>
Norma	<b>EN124-2</b>
Balení	<b>10 ks/pal</b>
Třída zatížení	<b>Extrémní dopravní zatížení</b>

Poklop EUROPA 9 s pantem, víko litina s ventilací s otevřeným pantem tichý design, pružinové zajištění víka v rámu, E600, rám beton-litina v.160mm bez osazení pro lapač, horizontální a vertikální PUR tlumící vložka na víku

#### VÍKO:

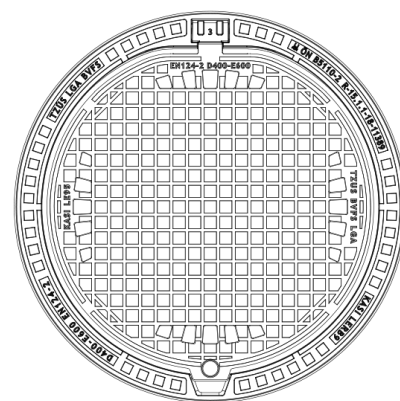
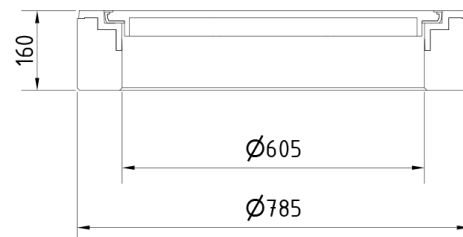
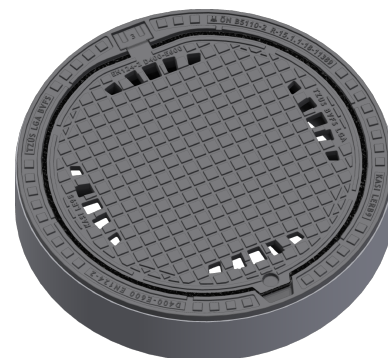
- | Hmotnost víka 49kg
- | Možnost vlastního motivu / loga
- | Zajištění víka v rámu vícebodovými pružinami
- | Integrovaná tlumící vložka KASI-PUR s vysokou odolností
- | Bezpečnostní aretace v 90°, max. otevření 120°

#### RÁM:

- | Výška rámu 160 mm, hmotnost 79kg
- | Použití s vyrovnávacími prstenci BAR-V a BAR
- | Litino-betonový rám bez osazení pro lapač
- | Vhodný do míst s extrémní dopravní zátěží

#### OSTATNÍ:

- | Možnost varianty se zajištěním šroubem
- | vlastní motiv na víko možný
- | Poklop je dodáván bez povrchové úpravy - varianty s barvou lze objednat



ZÁKAZNICKÁ  
ŘEŠENÍ



TLUMICÍ VLOŽKA



MAX. ÚHEL  
OTEVŘENÍ



TICHÝ DESIGN

