

## Šachtový poklop bez odvětrání v litino-betonovém rámu E600 - plochy vystavené vysokému zatížení těžkou technikou

### EUROPA 9



|                |                      |
|----------------|----------------------|
| Kód            | <b>KEB9Q</b>         |
| Materiál       | <b>Beton, Litina</b> |
| Hmotnost       | <b>128 kg</b>        |
| Norma          | <b>EN124-2</b>       |
| Balení         | <b>10 ks/pal</b>     |
| Třída zatížení | <b>E600</b>          |

Poklop EUROPA 9 s pantem, víko litina bez ventilace s uzavřeným pantem tichý design s mušlí, pružinové zajištění víka v rámu, E600, rám beton-litina v.160mm bez osazení pro lapač, horizontální a vertikální PUR tlumící vložka na víku

#### VÍKO:

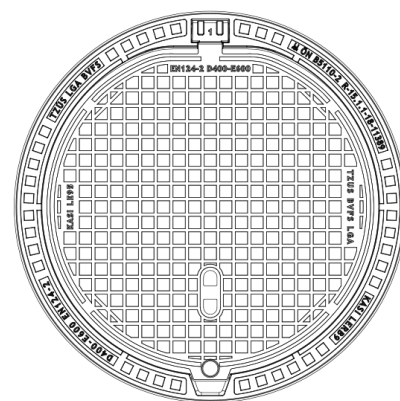
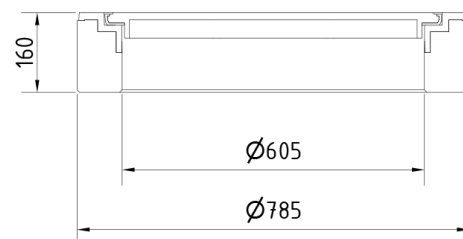
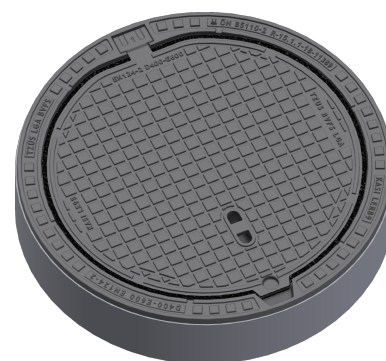
- | Litinové bez odvětrání s tichým designem, s mušlí
- | Integrovaná tlumící vložka KASI-PUR s vysokou odolností
- | Pant zajištěný proti vyjmutí z rámu
- | Možnost vlastního motivu / loga
- | Bezpečnostní aretace v 90°, max. otevření 120°

#### RÁM:

- | Litino-betonový rám bez osazení pro lapač
- | Výška rámu 160 mm, hmotnost 79kg
- | Obráběná dosedací plocha rámu na 0,1mm

#### OSTATNÍ:

- | Poklop je dodáván bez povrchové úpravy - varianty s barvou lze objednat
- | Možnost varianty se zajištěním šroubem
- | Vhodný do míst s extrémní dopravní zátěží
- | přidané otevírání víka - kapsa pro páčidlo
- | Bezpečnostní aretace víka v 90°, max. otevření 120°



ZÁKAZNICKÁ  
ŘEŠENÍ



TLUMÍCÍ VLOŽKA



MAX. ÚHEL  
OTEVŘENÍ



ZAJIŠTĚNÍ PROTI  
ODCÍZENÍ



TICHÝ DESIGN