

Šachtový poklop bez odvětrání v roznášecím rámu

E600 - plochy vystavené vysokému zatížení těžkou technikou

EUROPA 9



Kód	KEG91
Materiál	Beton, Litina
Hmotnost	336 kg
Norma	EN124-2
Balení	5 ks/pal
Třída zatížení	Extrémní dopravní zatížení

Poklop EUROPA 9 s pantem, víko litina bez ventilace s uzavřeným pantem, pružinové zajištění víka v rámu, E600, rám beton-litina roznášecí DN1200 v.200mm bez osazení pro lapač, horizontální a vertikální PUR tlumící vložka na víku

VÍKO:

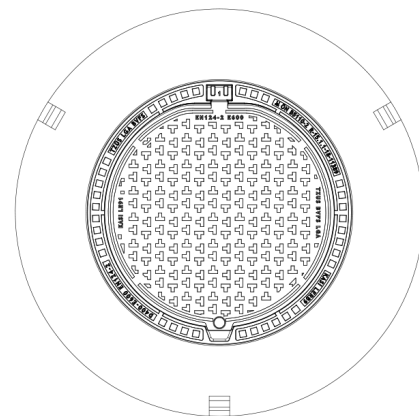
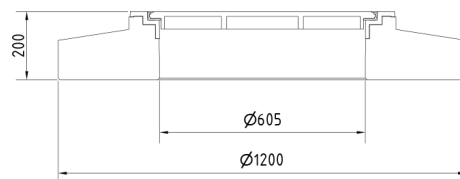
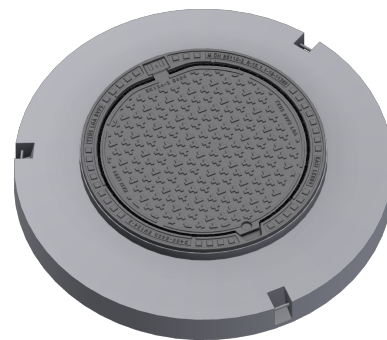
- | Litinové bez odvětrání s protiskluzným designem.
- | Hmotnost víka 47kg
- | Zajištění víka v rámu vícebodovými pružinami
- | Integrovaná tlumící vložka KASI-PUR s vysokou odolností
- | Bezpečnostní aretace v 90°, max. otevření 120°

RÁM:

- | Výška rámu 200 mm, hmotnost 289kg
- | Použití s vyrovnávacími prstenci BAR-V a BAR
- | Tři manipulační závěsy
- | Vhodný pro výměny poklopů v místech s lehce poškozeným konusem.
- | Vhodný do míst s extrémní dopravní zátěží

OSTATNÍ:

- | Možnost varianty se zajištěním šroubem
- | vlastní motiv na víko možný
- | Poklop je dodáván bez povrchové úpravy - varianty s barvou lze objednat



ZÁKAZNICKÁ
ŘEŠENÍ



TLUMICÍ VLOŽKA



MAX. ÚHEL
OTEVŘENÍ



ZAJIŠTĚNÍ PROTI
ODCIZENÍ

