

## Šachtový poklop s odvětráním v roznášecím rámu

E600 - plochy vystavené vysokému zatížení těžkou technikou

## EUROPA 9



Kód	<b>KEG92</b>
Materiál	<b>Beton, Litina</b>
Hmotnost	<b>336 kg</b>
Norma	<b>EN124-2</b>
Balení	<b>5 ks/pal</b>
Třída zatížení	<b>Extrémní dopravní zatížení</b>

Poklop EUROPA 9 s pantem, víko litina s ventilací s uzavřeným pantem, pružinové zajištění víka v rámu, E600, rám beton-litina roznášecí DN1200 v.200mm bez osazení pro lapač, horizontální a vertikální PUR tlumící vložka na víku

### VÍKO:

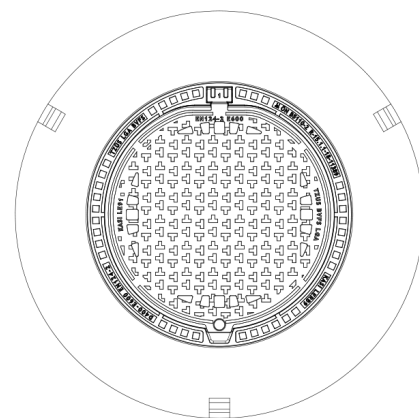
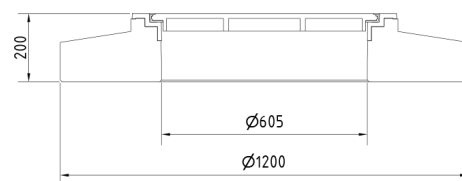
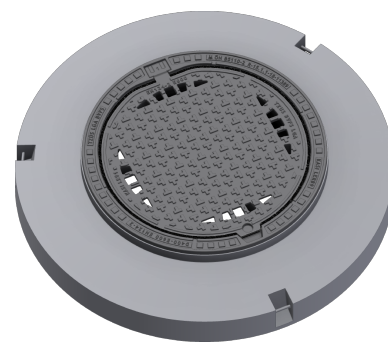
- Hmotnost víka 47kg
- Možnost vlastního motivu / loga
- Zajištění víka v rámu vícebodovými pružinami
- Integrovaná tlumící vložka KASI-PUR s vysokou odolností
- Bezpečnostní aretace v 90°, max. otevření 120°

### RÁM:

- Výška rámu 200 mm, hmotnost 289kg
- Použití s vyrovnávacími prstenci BAR-V a BAR
- Tři manipulační závěsy
- Vhodný pro výměny poklopů v místech s lehce poškozeným konusem.
- Vhodný do míst s extrémní dopravní zátěží

### OSTATNÍ:

- Možnost varianty se zajištěním šroubem
- vlastní motiv na víko možný
- Poklop je dodáván bez povrchové úpravy - varianty s barvou lze objednat



ZÁKAZNICKÁ  
ŘEŠENÍ



TLUMICÍ VLOŽKA



MAX. ÚHEL  
OTEVŘENÍ



ZAJIŠTĚNÍ PROTI  
ODCIZENÍ