

Šachtový poklop bez odvětrání v roznášecím rámu

E600 - plochy vystavené vysokému zatížení těžkou technikou

EUROPA 9



| | |
|----------------|----------------------|
| Kód | KEG93 |
| Materiál | Beton, Litina |
| Hmotnost | 336 kg |
| Norma | EN124-2 |
| Balení | 5 ks/pal |
| Třída zatížení | E600 |

Poklop EUROPA 9 s pantem, víko litina bez ventilace s otevřeným pantem, pružinové zajištění víka v rámu, E600, rám beton-litina roznášecí DN1200 v.200mm bez osazení pro lapač, horizontální a vertikální PUR tlumící vložka na víku

VÍKO:

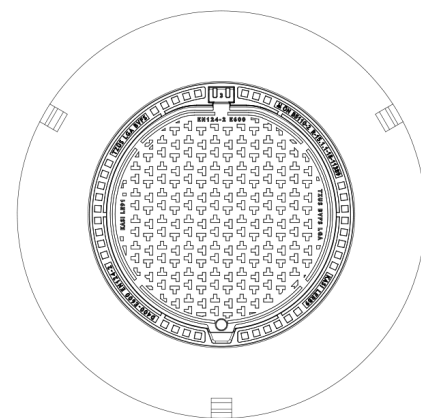
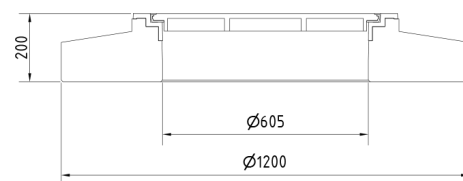
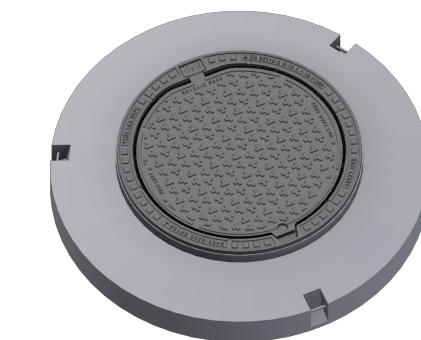
- Integrovaná tlumící vložka KASI-PUR s vysokou odolností
- Litinové bez odvětrání s protiskluzným designem.
- Pant s možností vyjmutí z rámu
- Možnost vlastního motivu / loga
- Bezpečnostní aretace v 90°, max. otevření 120°

RÁM:

- Roznášecí rám 1200mm bez osazení pro lapač
- Výška rámu 200 mm, hmotnost 289kg
- Obráběná dosedací plocha rámu na 0,1mm
- Vhodný pro výměny poklopů v místech s lehce poškozeným konusem.
- Tři manipulační závěsy

OSTATNÍ:

- Poklop je dodáván bez povrchové úpravy - varianty s barvou lze objednat
- Možnost varianty se zajištěním šroubem
- Vhodný do míst s extrémní dopravní zátěží



ZÁKAZNICKÁ
ŘEŠENÍ



TLUMICÍ VLOŽKA



MAX. ÚHEL
OTEVŘENÍ