

Šachtový poklop s odvětráním v roznášecím rámu

E600 - plochy vystavené vysokému zatížení těžkou technikou

EUROPA 9



Kód	KEG96
Materiál	Beton, Litina
Hmotnost	338 kg
Norma	EN124-2
Balení	5 ks/pal
Třída zatížení	Extrémní dopravní zatížení

Poklop EUROPA 9 s pantem, víko litina s ventilací s uzavřeným pantem tichý design, pružinové zajištění víka v rámu, E600, rám beton-litina roznášecí DN1200 v.200mm bez osazení pro lapač, horizontální a vertikální PUR tlumící vložka na víku

VÍKO:

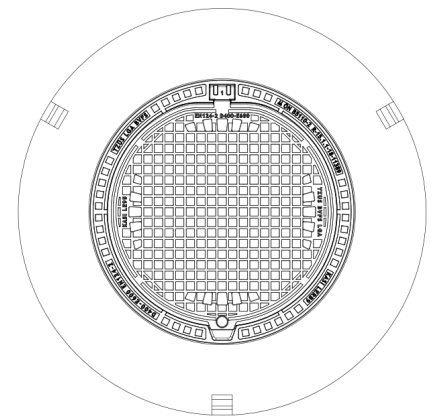
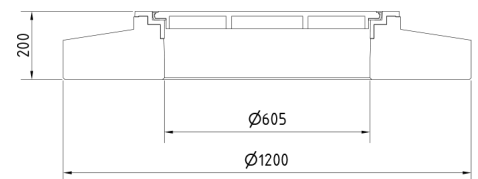
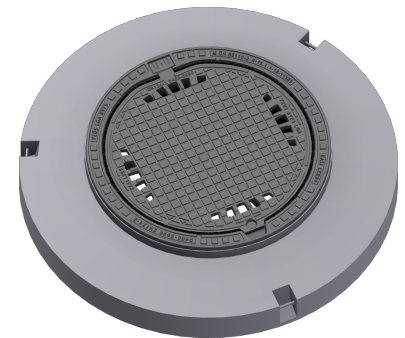
- Integrovaná tlumící vložka KASI-PUR s vysokou odolností
- Litvinové s odvětráním s tichým designem.
- Hmotnost víka 49kg
- Možnost vlastního motivu / loga
- Zajištění víka v rámu vícebodovými pružinami

RÁM:

- Roznášecí rám 1200mm bez osazení pro lapač
- Výška rámu 200 mm, hmotnost 289kg
- Obráběná dosedací plocha rámu na 0,1mm
- Použití s vyrovnávacími prstenci BAR-V a BAR
- Tři manipulační závěsy

OSTATNÍ:

- Poklop je dodáván bez povrchové úpravy - varianty s barvou lze objednat
- Možnost varianty se zajištěním šroubem
- Vhodný do míst s extrémní dopravní zátěží
- Bezpečnostní aretace víka v 90°, max. otevření 120°
- Vlastní motiv na víku možný



ZÁKAZNICKÁ
ŘEŠENÍ



TLUMICÍ VLOŽKA



MAX. ÚHEL
OTEVŘENÍ



ZAJIŠTĚNÍ PROTI
ODCIZENÍ



TICHÝ DESIGN