

## Šachtový poklop s odvětráním v roznášecím rámu

E600 - plochy vystavené vysokému zatížení těžkou technikou

## EUROPA 9



Kód	<b>KEG98</b>
Materiál	<b>Beton, Litina</b>
Hmotnost	<b>338 kg</b>
Norma	<b>EN124-2</b>
Balení	<b>5 ks/pal</b>
Třída zatížení	<b>E600</b>

Poklop EUROPA 9 s pantem, víko litina s ventilací s otevřeným pantem tichý design, pružinové zajištění víka v rámu, E600, rám beton-litina roznášecí DN1200 v.200mm bez osazení pro lapač, horizontální a vertikální PUR tlumící vložka na víku

### VÍKO:

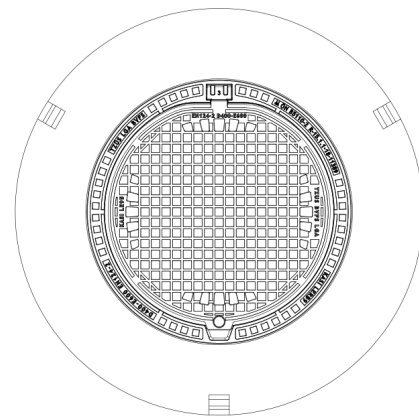
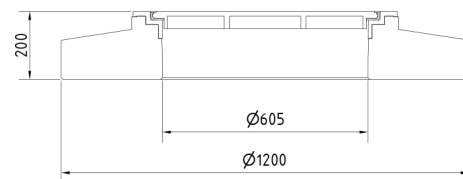
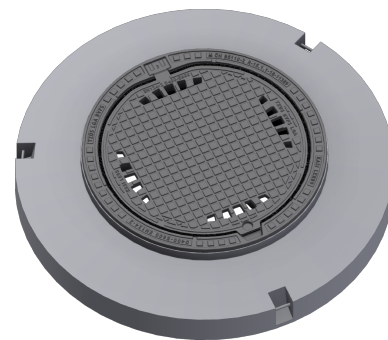
- Integrovaná tlumící vložka KASI-PUR s vysokou odolností
- Pant s možností vyjmutí z rámu
- Litínové s odvětráním s tichým designem.
- Bezpečnostní aretace v 90°, max. otevření 120°
- Hmotnost víka 49kg

### RÁM:

- Roznášecí rám 1200mm bez osazení pro lapač
- Výška rámu 200 mm, hmotnost 289kg
- Obráběná dosedací plocha rámu na 0,1mm
- Vhodný pro výměny poklopů v místech s lehce poškozeným konusem.
- Tři manipulační závěsy

### OSTATNÍ:

- Poklop je dodáván bez povrchové úpravy - varianty s barvou lze objednat
- Možnost varianty se zajištěním šroubem
- Vhodný do míst s extrémní dopravní zátěží



ZÁKAZNICKÁ  
ŘEŠENÍ



TLUMICÍ VLOŽKA



MAX. ÚHEL  
OTEVŘENÍ



TICHÝ DESIGN