

Šachtový poklop bez odvětrání v roznášecím rámu

E600 - plochy vystavené vysokému zatížení těžkou technikou

EUROPA 9



Kód	KEI95
Materiál	Beton, Litina
Hmotnost	221 kg
Norma	EN124-2
Balení	6 ks/pal
Třída zatížení	Vysoké dopravní zatížení

Poklop EUROPA 9 s pantem, víko litina bez ventilace s uzavřeným pantem tichý design, pružinové zajištění víka v rámu, E600, rám beton-litina roznášecí DN1000 v.180mm bez osazení pro lapač, horizontální a vertikální PUR tlumící vložka na víku

VÍKO:

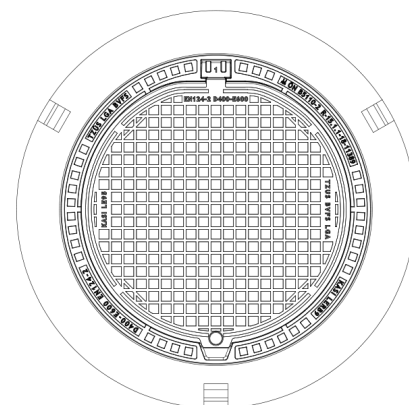
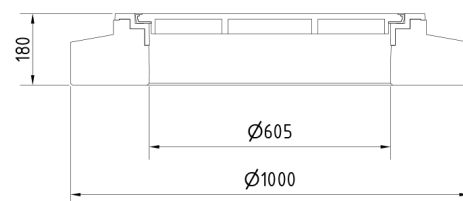
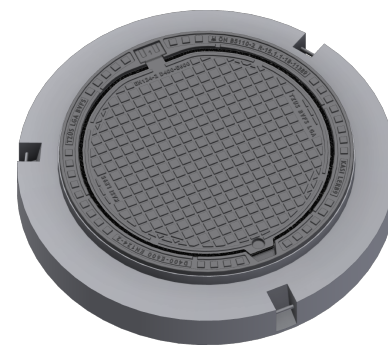
- Integrovaná tlumící vložka KASI-PUR s vysokou odolností
- Pant zajištěný proti vyjmutí z rámu
- Bezpečnostní aretace v 90°, max. otevření 120°
- Litinové bez odvětrání s tichým designem.
- Možnost vlastního motivu / loga

RÁM:

- Roznášecí rám 1000mm bez osazení pro lapač
- Výška rámu 180 mm, hmotnost 172kg
- Obráběná dosedací plocha rámu na 0,1mm
- Použití s vyrovnávacími prstenci BAR-V a BAR
- Tři manipulační závěsy

OSTATNÍ:

- Poklop je dodáván bez povrchové úpravy - varianty s barvou lze objednat
- Možnost varianty se zajištěním šroubem
- Vhodný do míst s vysokou dopravní zátěží
- Bezpečnostní aretace víka v 90°, max. otevření 120°



ZÁKAZNICKÁ
ŘEŠENÍ



TLUMICÍ VLOŽKA



MAX. ÚHEL
OTEVŘENÍ



ZAJIŠTĚNÍ PROTI
ODCIZENÍ



TICHÝ DESIGN