

Šachtový poklop bez odvětrání v roznášecím rámu

E600 - plochy vystavené vysokému zatížení těžkou technikou

Europa 9



Kód	KEI97B
Materiál	Beton, Litina
Hmotnost	220 kg
Balení	6 ks/pal
Třída zatížení	Vysoké dopravní zatížení

poklop s pantem, KASI PUR vertikální a horizontální tlumící vložka na víku, s pružinovým zajištěním víka v rámu

VÍKO:

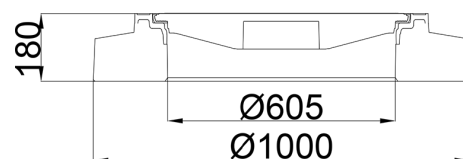
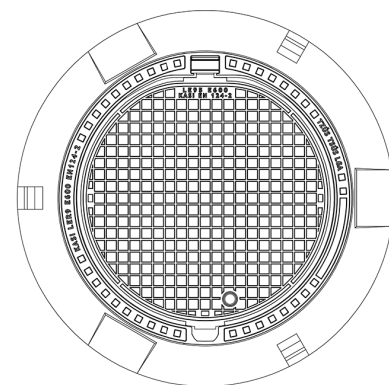
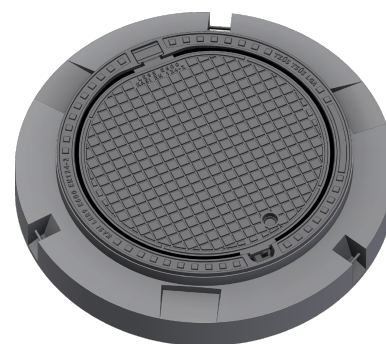
- Hmotnost víka 47kg
- Zajištění víka v rámu vícebodovými pružinami
- Integrovaná tlumící vložka KASI-PUR s vysokou odolností
- Bezpečnostní aretace v 90°, max. otevření 120°
- Pant s možností vyjmutí z rámu

RÁM:

- Výška rámu 180 mm, hmotnost 173kg
- Použití s vyrovnávacími prstenci BAR-V a BAR
- Tři manipulační závěsy
- Vhodný pro výměny poklopů v místech s lehce poškozeným konusem.
- Vhodný do míst s vysokou dopravní zátěží

OSTATNÍ:

- Možnost varianty se zajištěním šroubem
- vlastní motiv na víko možný
- Poklop je dodáván bez povrchové úpravy - varianty s barvou lze objednat



ZÁKAZNICKÁ
ŘEŠENÍ



TLUMICÍ VLOŽKA



MAX. ÚHEL
OTEVŘENÍ



TICHÝ DESIGN

