

Šachtový poklop s odvětráním v litinovém rámu s patkou E600 - plochy vystavené vysokému zatížení těžkou technikou

EUROPA 7



Kód	KEL76
Materiál	Litina
Hmotnost	67 kg
Norma	EN124-2
Balení	16 ks/pal
Třída zatížení	E600

Poklop EUROPA 7 s pantem, víko litina s ventilací s uzavřeným pantem tichý design, pružinové zajištění víka v rámu, E600, rám litina patkový v.100mm bez osazení pro lapač, horizontální PUR tlumící vložka na rámu

VÍKO:

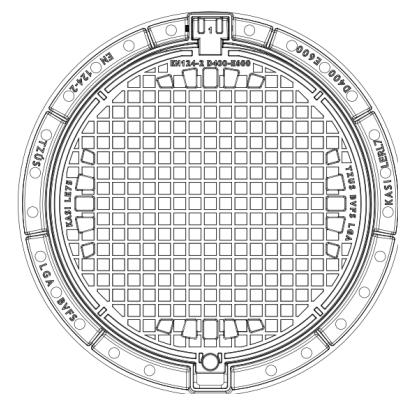
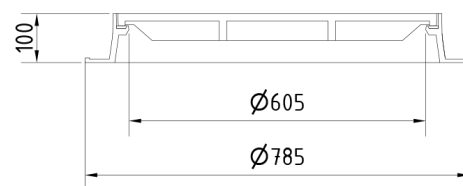
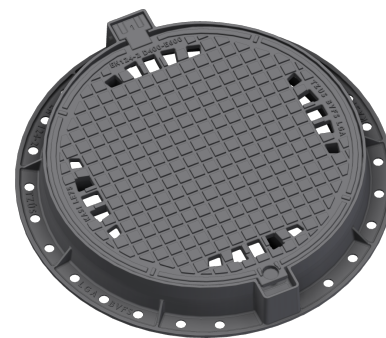
- Integrovaná tlumící vložka KASI-PUR s vysokou odolností
- Obráběná dosedací plocha víka na 0,3mm
- Pant zajištěný proti vyjmutí z rámu
- Litinové s odvětráním s tichým designem.
- Bezpečnostní aretace v 90°, max. otevření 120°

RÁM:

- Litinový rám s patkou bez osazení pro lapač
- Výška rámu 100 mm, hmotnost 20kg
- Použití s vyrovnávacími prstenci BAR-V a BAR
- Integrovaná PUR tlumící vložka s vysokou odolností

OSTATNÍ:

- Poklop je dodáván bez povrchové úpravy - varianty s barvou lze objednat
- Možnost varianty se zajištěním šroubem
- Vhodný do míst s vysokou dopravní zátěží
- Bezpečnostní aretace víka v 90°, max. otevření 120°
- vlastní motiv na víko možný



ZÁKAZNICKÁ
ŘEŠENÍ



TLUMICÍ VLOŽKA



MAX. ÚHEL
OTEVŘENÍ



ZAJIŠTĚNÍ PROTI
ODCIZENÍ



TICHÝ DESIGN