

Šachtový poklop bez odvětrání v litinovém rámu s patkou E600 - plochy vystavené vysokému zatížení těžkou technikou

EUROPA 7



Kód	KEL77
Materiál	Litina
Hmotnost	67 kg
Norma	EN124-2
Balení	16 ks/pal
Třída zatížení	E600

Poklop EUROPA 7 s pantem, víko litina bez ventilace s otevřeným pantem tichý design, pružinové zajištění víka v rámu, E600, rám litina patkový v.100mm bez osazení pro lapač, horizontální PUR tlumící vložka na rámu

VÍKO:

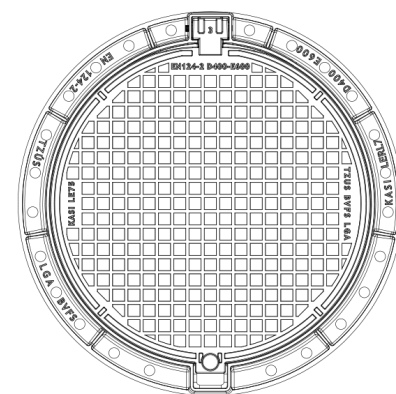
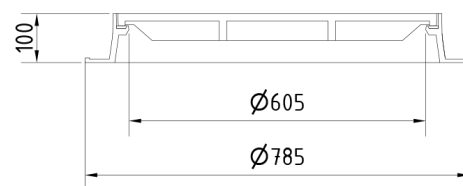
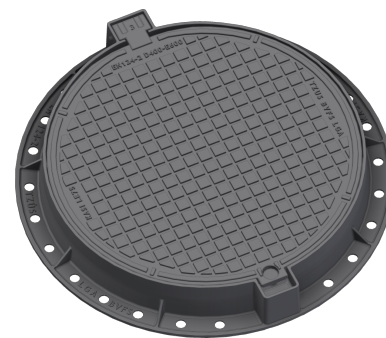
- | Integrovaná tlumící vložka KASI-PUR s vysokou odolností
- | Obráběná dosedací plocha víka na 0,3mm
- | Pant s možností vyjmutí z rámu
- | Litinové bez odvětrání s tichým designem.
- | Možnost vlastního motivu / loga

RÁM:

- | Litinový rám s patkou bez osazení pro lapač
- | Výška rámu 100 mm, hmotnost 20kg
- | Použití s vyrovnávacími prstenci BAR-V a BAR
- | Integrovaná PUR tlumící vložka s vysokou odolností

OSTATNÍ:

- | Poklop je dodáván bez povrchové úpravy - varianty s barvou lze objednat
- | Možnost varianty se zajištěním šroubem
- | Vhodný do míst s vysokou dopravní zátěží
- | Bezpečnostní aretace víka v 90°, max. otevření 120°
- | vlastní motiv na víko možný



ZÁKAZNICKÁ
ŘEŠENÍ



TLUMICÍ VLOŽKA



MAX. ÚHEL
OTEVŘENÍ



TICHÝ DESIGN

