

Šachtový poklop vodo-plynotěsný v litinovém rámu

E600 - plochy vystavené vysokému zatížení těžkou technikou



Kód	KELV14CS
Materiál	Litina
Hmotnost	83 kg
Norma	EN124-2
Balení	10 ks/pal
Třída zatížení	Vysoké dopravní zatížení

bez pantu, PUR tlumící vložka-tunelová varianta, bez pružinového zajištění víka v rámu, vodo-plynotěsné 2 bar,

VÍKO:

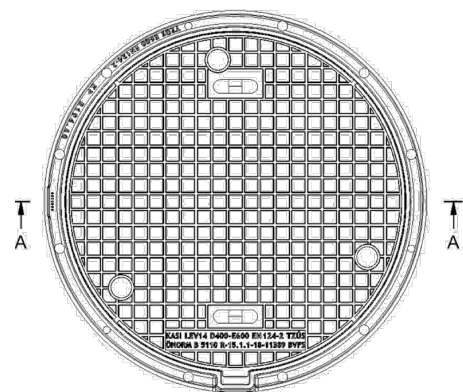
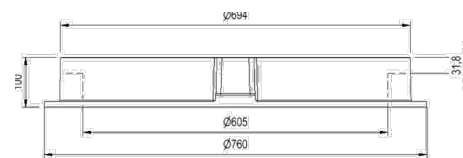
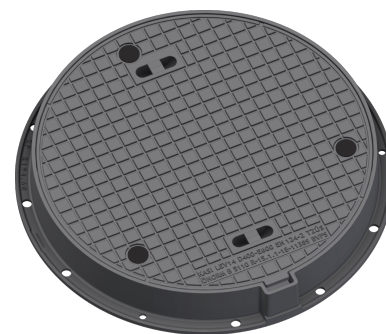
- Pro vodo-plynotěsné komplety
- Hmotnost víka 55kg

RÁM:

- Výška rámu 100 mm, hmotnost 28kg
- Použití s vyrovnávacími prstenci BAR-V a BAR
- Integrovaná PUR tlumící vložka s vysokou odolností
- Vhodný do míst s vysokou dopravní zátěží
- Litinový rám s patkou bez osazení pro lapač

OSTATNÍ:

- Vodo-plynotěsný poklop s certifikovanou odolností 2 bar
- Poklop je dodáván bez povrchové úpravy - varianty s barvou lze objednat



VODO-
PLYNOTĚSNÉ



TICHÝ DESIGN

