

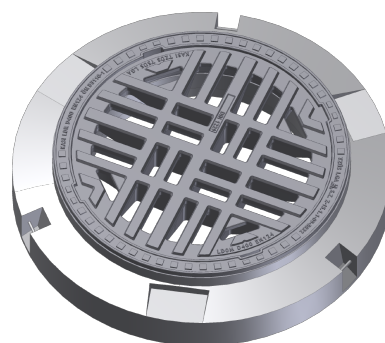
Vtoková mříž v roznášecím rámu

F900 - extrémně zatěžované plochy např. letiště

Standard



Kód	KFJ0M
Materiál	Beton, Litina
Hmotnost	248 kg
Norma	DIN1229, EN124-2
Balení	6 ks/pal
Třída zatížení	Extrémní dopravní zatížení



poklop bez pantu, horizontální PUR tlumící vložka na rámu, bez pružinového zajištění víka v rámu

VÍKO:

Hmotnost víka 93kg

RÁM:

- Roznášecí rám 1000mm s osazením pro lapač
- Výška rámu 180 mm, hmotnost 155kg
- Použití s vyrovnávacími prstenci BAR-V a BAR
- Integrovaná PUR tlumící vložka s vysokou odolností
- Tři manipulační závěsy

OSTATNÍ:

- Poklop je dodáván bez povrchové úpravy - varianty s barvou lze objednat
- Vhodný do míst s extrémní dopravní zátěží



TLUMICÍ VLOŽKA



ODVOD
DEŠŤOVÝCH VOD

