

Vtoková mříž v roznášecím rámu

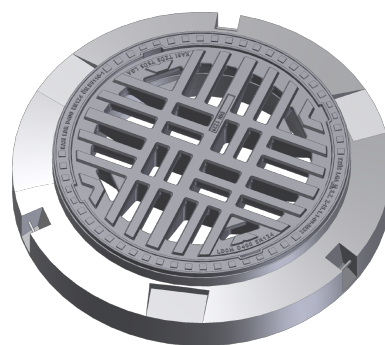
F900 - extrémně zatěžované plochy např. letiště

Standard



Kód	KFJA0M
Materiál	Beton, Litina
Hmotnost	237 kg
Norma	EN124-2
Balení	6 ks/pal
Třída zatížení	F900

poklop bez pantu, horizontální PUR tlumící vložka na rámu, bez pružinového zajištění víka v rámu



VÍKO:

| Hmotnost víka 82kg

RÁM:

- | Roznášecí rám 1000mm s osazením pro lapač
- | Vhodný pro výměny poklopů v místech s lehce poškozeným konusem.
- | Tři manipulační závěsy
- | Integrovaná PUR tlumící vložka s vysokou odolností

OSTATNÍ:

- | Poklop je dodáván bez povrchové úpravy - varianty s barvou lze objednat
- | Vhodný do míst s extrémní dopravní zátěží



TLUMICÍ VLOŽKA



POKLOP BEZ
PANTU



ODVOD
DEŠŤOVÝCH VOD

