

Šachtový poklop hranatý bez odvětrání v roznášecím rámu E600 - plochy vystavené vysokému zatížení těžkou technikou

Standard



Kód	KQ66EI05C
Materiál	Litina
Hmotnost	244 kg
Norma	EN124-2
Balení	6 ks/pal
Třída zatížení	Vysoké dopravní zatížení

čtvercový poklop, bez pantu, KASI PUR tlumící vložka, bez pružinového zajištění víka v rámu, rám beton-litinový roznášecí v.160mm

VÍKO:

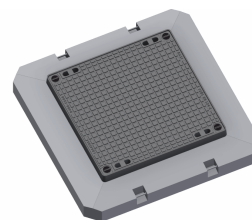
- | Litinové bez odvětrání s tichým designem.
- | Možnost vlastního motivu / loga

RÁM:

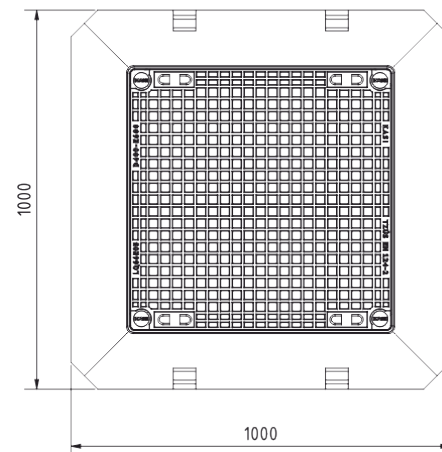
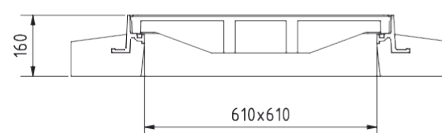
- | Integrovaná PUR tlumící vložka s vysokou odolností
- | Roznášecí rám beton-litina v.160mm, bez osazení pro lapač nečistot

OSTATNÍ:

- | Poklop je dodáván s černou povrchovou úpravou



A-A (1 : 10)



ZÁKAZNICKÁ
ŘEŠENÍ

