

## Šachtový poklop vodo-plynotěsný hranatý v roznášecím rámu

E600 - plochy vystavené vysokému zatížení těžkou technikou

## Standard



Kód	<b>KQ66EIV05CS</b>
Materiál	<b>Litina</b>
Hmotnost	<b>244 kg</b>
Norma	<b>EN124-2</b>
Balení	<b>10 ks/pal</b>
Třída zatížení	<b>Vysoké dopravní zatížení</b>

vodo-plynotěsný čtvercový poklop, bez pantu, KASI PUR tlumící vložka, bez pružinového zajištění víka v rámu, vodotěsné 2 bar, rám beton-litínový roznášecí v.160mm

### VÍKO:

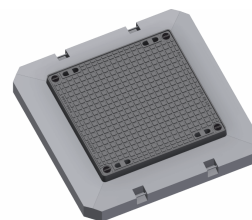
- | Možnost vlastního motivu / loga
- | Pro vodo-plynotěsné komplety
- | Litinové bez odvětrání s tichým designem.
- | Zajištěné šrouby proti otevření

### RÁM:

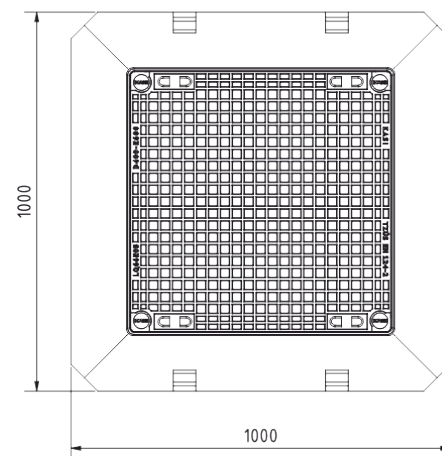
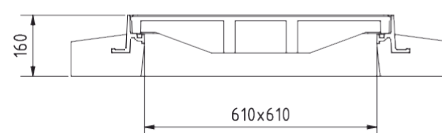
- | Integrovaná PUR tlumící vložka s vysokou odolností
- | Roznášecí rám beton-litina v.160mm, bez osazení pro lapač nečistot

### OSTATNÍ:

- | Poklop je dodáván s černou povrchovou úpravou
- | Vodo-plynotěsný poklop s certifikovanou odolností 2 bar



A-A ( 1 : 10 )



ZÁKAZNICKÁ  
ŘEŠENÍ



VODO-  
PLYNOTĚSNÉ  
2BAR.

