

Šachtový poklop hranatý bez odvětrání v litinovém rámu s patkou

E600 - plochy vystavené vysokému zatížení těžkou technikou

Standard



Kód	KQ66EL05CS
Materiál	Litina
Hmotnost	104 kg
Norma	EN124-2
Balení	10 ks/pal
Třída zatížení	Vysoké dopravní zatížení

čtvercový poklop, bez pantu, KASI PUR tlumící vložka, bez pružinového zajištění víka v rámu, se zajištěním, rám litinový s patkou v.100mm

VÍKO:

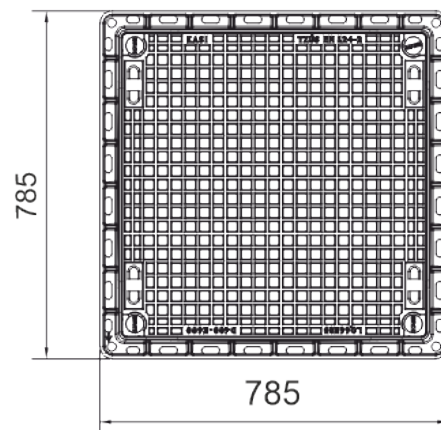
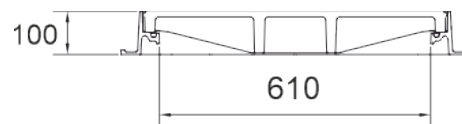
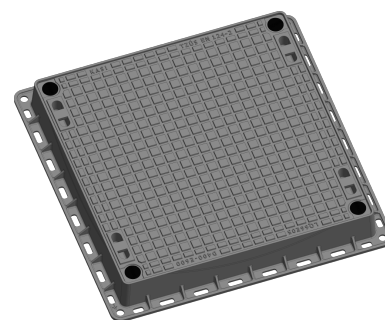
- | Litinové bez odvětrání s tichým designem.
- | Možnost vlastního motivu / loga

RÁM:

- | Litinový rám s patkou v.100mm, bez osazení pro lapač
- | Integrovaná PUR tlumící vložka s vysokou odolností

OSTATNÍ:

- | Poklop je dodáván s černou povrchovou úpravou



ZÁKAZNICKÁ
ŘEŠENÍ

