

Šachtový poklop vodo-plynotěsný hranatý v litinovém rámu s patkou

E600 - plochy vystavené vysokému zatížení těžkou technikou

Standard



Kód	KQ66ELV05CS
Materiál	Litina
Hmotnost	104 kg
Norma	EN124-2
Balení	10 ks/pal
Třída zatížení	Vysoké dopravní zatížení

vodo-plynotěsný čtvercový poklop, bez pantu, KASI PUR tlumící vložka, bez pružinového zajištění víka v rámu, vodotěsné 2 bar, rám litinový s patkou v.100mm

VÍKO:

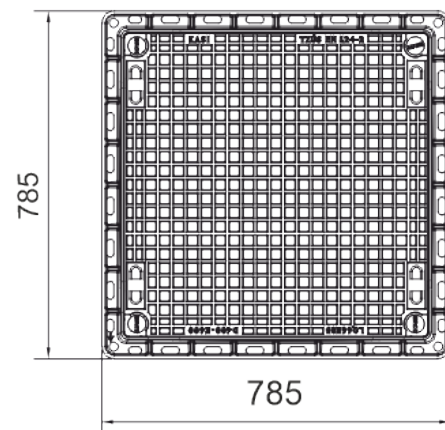
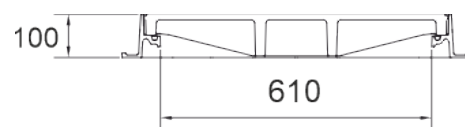
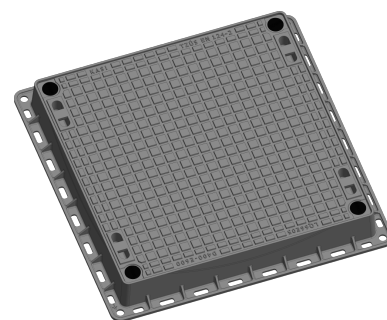
- | Možnost vlastního motivu / loga
- | Pro vodo-plynotěsné komplety
- | Litinové bez odvětrání s tichým designem.
- | Zajištěné šrouby proti otevření

RÁM:

- | Litinový rám s patkou v.100mm, bez osazení pro lapač
- | Integrovaná PUR tlumící vložka s vysokou odolností

OSTATNÍ:

- | Poklop je dodáván s černou povrchovou úpravou
- | Vodo-plynotěsný poklop s certifikovanou odolností 2 bar



ZÁKAZNICKÁ
ŘEŠENÍ



VODO-
PLYNOTĚSNÉ
2BAR.

