

Šachtový poklop vodo-plynotěsný hranatý v roznášecím rámu

E600 - plochy vystavené vysokému zatížení těžkou technikou

Standard



Kód	KQ69EIV05CS
Materiál	Litina
Hmotnost	305 kg
Norma	EN124-2
Balení	3 ks/pal
Třída zatížení	Vysoké dopravní zatížení

obdélníkový poklop, bez pantu, KASI PUR tlumící vložka, bez pružinového zajištění víka v rámu, vodotěsný 2bar, rám beton-litiny v.160mm

VÍKO:

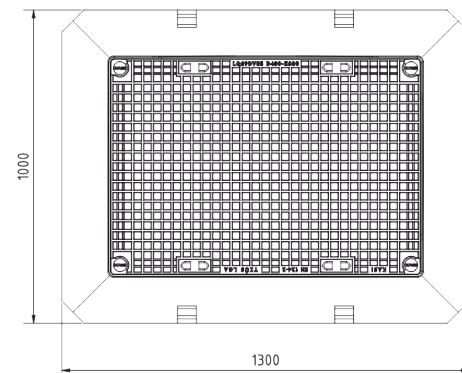
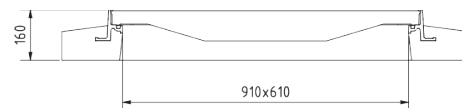
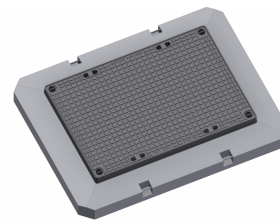
- | Možnost vlastního motivu / loga
- | Pro vodo-plynotěsné komplety
- | Litinové bez odvětrání s tichým designem.
- | Zajištěné šrouby proti otevření

RÁM:

- | Integrovaná PUR tlumící vložka s vysokou odolností
- | Roznášecí rám beton-litina v.160mm, bez osazení pro lapač nečistot

OSTATNÍ:

- | Poklop je dodáván s černou povrchovou úpravou
- | Vodo-plynotěsný poklop s certifikovanou odolností 2 bar



ZÁKAZNICKÁ
ŘEŠENÍ



VODO-
PLYNOTĚSNÉ
2BAR.

