

Šachtový poklop vodo-plynotěsný hranatý v roznášecím rámu

E600 - plochy vystavené vysokému zatížení těžkou technikou

Standard



Kód	KQ99EIV05CS
Materiál	Litina
Hmotnost	315 kg
Norma	EN124-2
Balení	3 ks/pal
Třída zatížení	Vysoké dopravní zatížení

čtvercový poklop, bez pantu, KASI PUR tlumící vložka, bez pružinového zajištění víka v rámu, vodotěsný 2bar, rám roznášecí v.160mm

VÍKO:

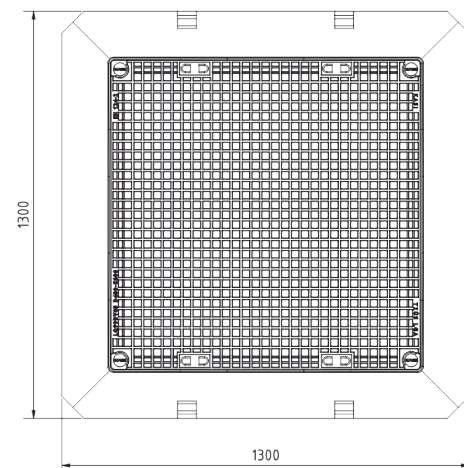
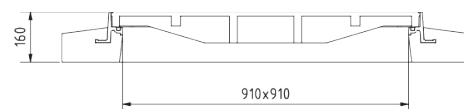
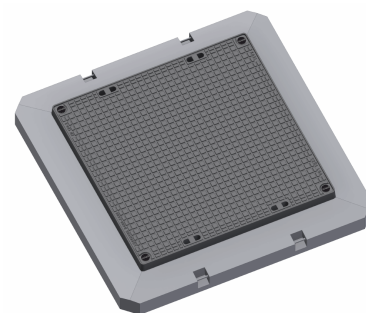
- Možnost vlastního motivu / loga
- Pro vodo-plynotěsné komplety
- Litinové bez odvětrání s tichým designem.
- Zajištěné šrouby proti otevření

RÁM:

- Integrovaná PUR tlumící vložka s vysokou odolností
- Roznášecí rám beton-litina v.160mm, bez osazení pro lapač nečistot

OSTATNÍ:

- Poklop je dodáván s černou povrchovou úpravou
- Vodo-plynotěsný poklop s certifikovanou odolností 2 bar



ZÁKAZNICKÁ
ŘEŠENÍ



VODO-
PLYNOTĚSNÉ
2BAR.

