

## Šachtový poklop hranatý bez odvětrání v litinovém rámu s patkou

E600 - plochy vystavené vysokému zatížení těžkou technikou

## Standard



Kód	<b>KQ99EL05CS</b>
Materiál	<b>Litina</b>
Hmotnost	<b>178 kg</b>
Norma	<b>EN124-2</b>
Balení	<b>8 ks/pal</b>
Třída zatížení	<b>Vysoké dopravní zatížení</b>

čtvercový poklop, bez pantu, KASI PUR tlumící vložka, bez pružinového zajištění víka v rámu, se zajištěním

### VÍKO:

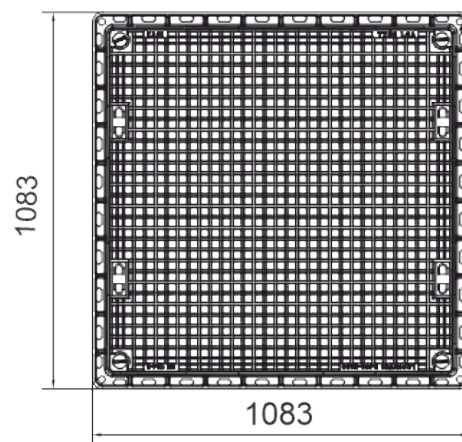
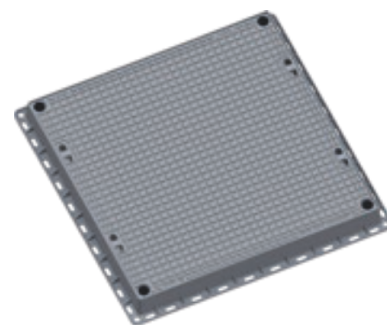
- | Litinové bez odvětrání s tichým designem.
- | Možnost vlastního motivu / loga

### RÁM:

- | Litinový rám s patkou v.100mm, bez osazení pro lapač
- | Integrovaná PUR tlumící vložka s vysokou odolností

### OSTATNÍ:

- | Poklop je dodáván s černou povrchovou úpravou



ZÁKAZNICKÁ  
ŘEŠENÍ

