

poklop hydrantový

D400 - extrémní dopravní zatížení



Kód	KVH01
Materiál	Litina
Hmotnost	24 kg
Norma	EN124-2
Balení	30 ks/pal
Třída zatížení	Extrémní dopravní zatížení

vodárenský poklop samonivelační hydrantový D400, s pantem, KASI PUR tlumící vložka, víko zajištěné v rámu

VÍKO:

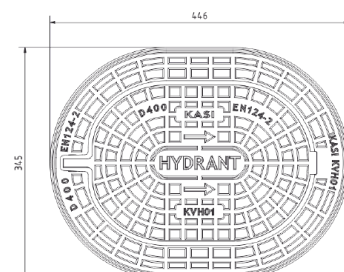
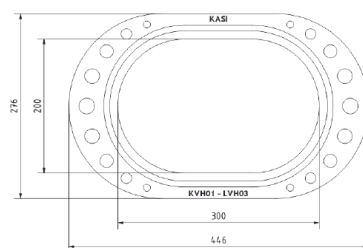
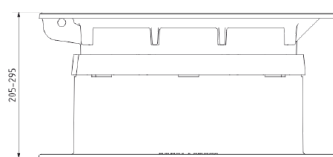
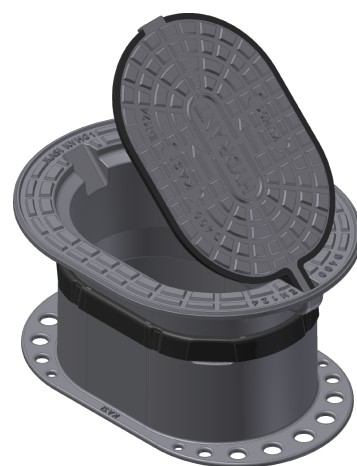
- Integrovaná tlumící vložka KASI-PUR s vysokou odolností
- Pant zajištěný čepem proti vyjmutí z rámu
- Možnost vlastního motivu / loga

RÁM:

- Vhodný do míst s extrémní dopravní zátěží
- Plovoucí rám nepřenáší zatížení do spodní části poklopu
- Složen ze dvou dílů - PUR vložka

OSTATNÍ:

- Poklop je dodáván s černou povrchovou úpravou
- Pro všechny typy fixních vodárenských poklopů
- Montážní pomůcky k dispozici
- Obchodně pouze přes firmu HAWLE



ZÁKAZNICKÁ
ŘEŠENÍ



TLUMICÍ VLOŽKA



MAX. ÚHEL
OTEVŘENÍ