

Skruž uliční vpusti DN450 s vývodem

Středový díl uliční vpusti DN450

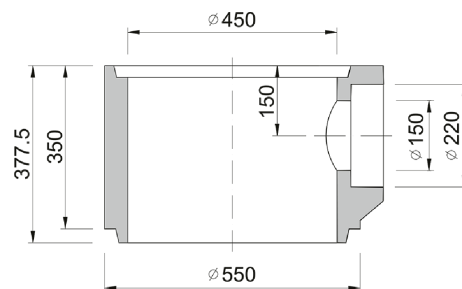
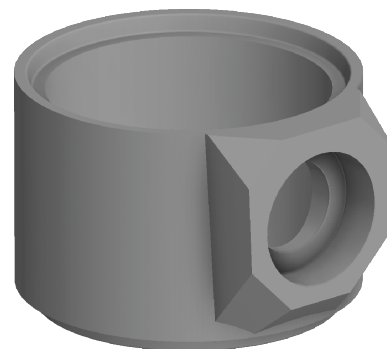


Kód	BU3A
Materiál	Beton
Hmotnost	73 kg
Norma	DIN1917
Balení	16 ks/pal

Díl uliční vpusti 3A, střední díl s vývodem DN150, výška 350mm, dle ČSN EN 1917, pevnost betonu 40 MPa, chemická odolnost XF4 TBV-Q 450/350/3a

OSTATNÍ:

| síla stěny 45mm



ODVOD
DEŠŤOVÝCH VOD

