

Skruž uliční vpusti DN450 s vývodem

Středový díl uliční vpusti DN450

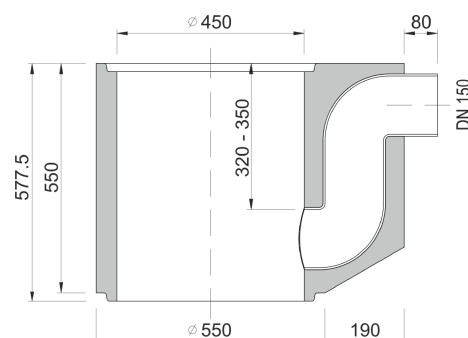
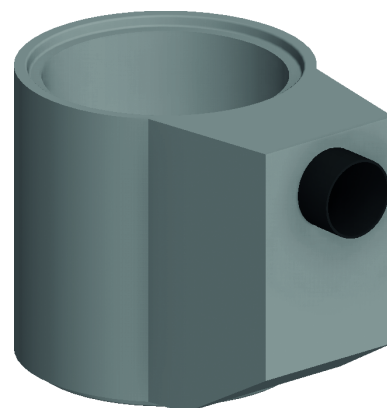


Kód	BU3S15P
Materiál	Beton
Hmotnost	157 kg
Norma	DIN1917
Balení	2 ks/pal

Díl uliční vpusti 3Z, střední díl s vývodem DN150, protizápachová uzávěra, přechodka PVC KG, výška 550mm, dle ČSN EN 1917, pevnost betonu 40 MPa, chemická odolnost XF4 TBV-Q 450/550/3z

OSTATNÍ:

| síla stěny 45 mm



ODVOD
DEŠŤOVÝCH VOD

