

Spodní díl uliční vpusti DN450 s vývodem

Betonový díl s vývodem DN200

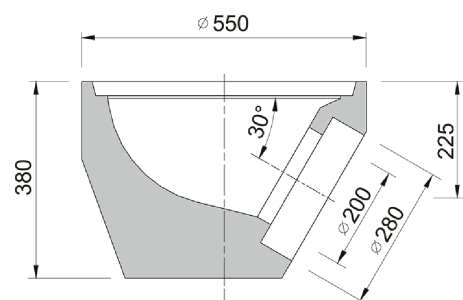
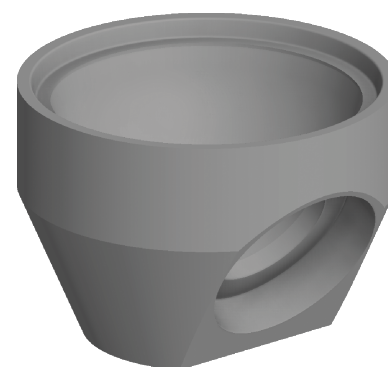


Kód	BU41D
Materiál	Beton
Hmotnost	79 kg
Norma	DIN1917
Balení	12 ks/pal

Díl uliční vpusti 1D, spodní díl s vývodem DN200, přechodka na PVC KG, výška 380mm, dle ČSN EN 1917, pevnost betonu 40 MPa, chemická odolnost XF4
TBV-Q 450/330/1d

OSTATNÍ:

- | Díly pro sestavy uličních vpustí DN450.
- | síla stěny 45 mm
- | možnost dodání i s přechodkou pro PRAGMA ID



ODVOD
DEŠŤOVÝCH VOD

