

Spodní díl uliční vpusti DN450 s vývodem

Betonový díl s vývodem DN200

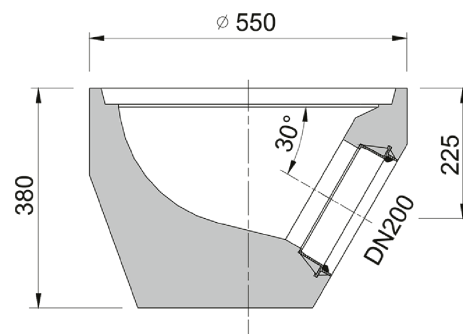
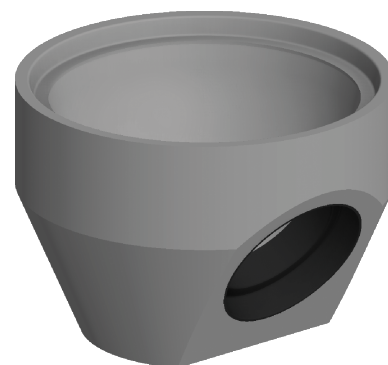


Kód	BU41DP
Materiál	Beton
Hmotnost	82 kg
Norma	DIN1917
Balení	12 ks/pal

Díl uliční vpusti 1D, spodní díl s vývodem DN200, přechodka na PVC KG, výška 380mm, dle ČSN EN 1917, pevnost betonu 40 MPa, chemická odolnost XF4 TBV-Q 450/330/1dPVC

OSTATNÍ:

- | Díly pro sestavy uličních vpustí DN450.
- | síla stěny 45 mm



ODVOD
DEŠŤOVÝCH VOD

