

Skruž střední v. 295 mm

Středový díl uliční vpusti DN450

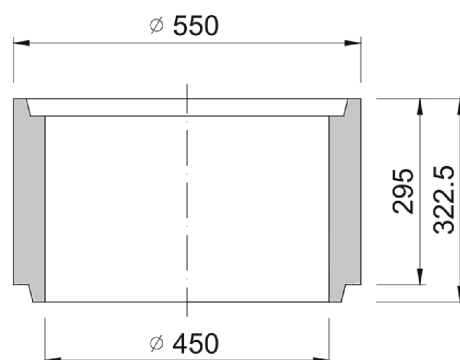
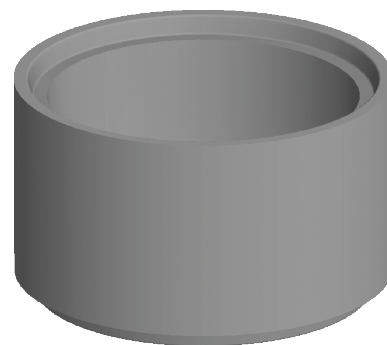


Kód	BU46A
Materiál	Beton
Hmotnost	56 kg
Norma	DIN1917
Balení	16 ks/pal

Díl uliční vpusti 6C, výšky 295mm, dle ČSN EN 1917, pevnost betonu 40 MPa, chemická odolnost XF4
TBV-Q 450/295/6a

OSTATNÍ:

| síla stěny 45 mm



ODVOD
DEŠŤOVÝCH VOD

